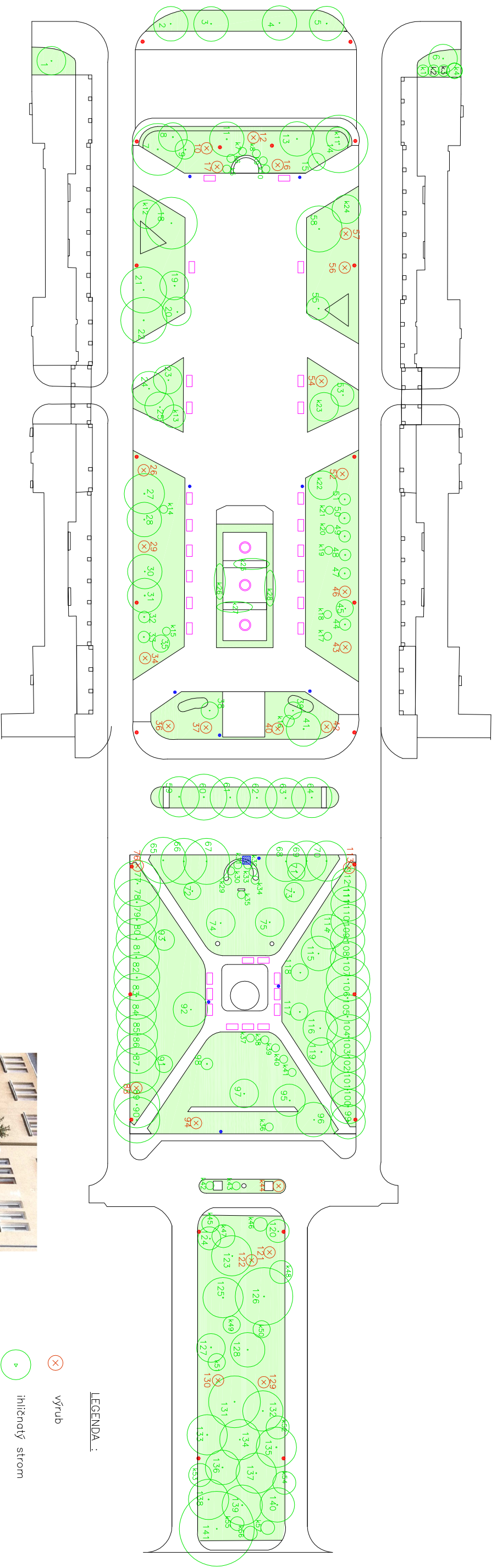
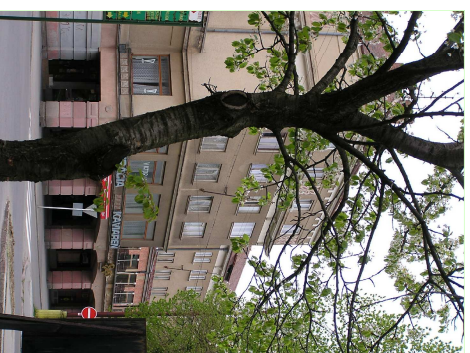
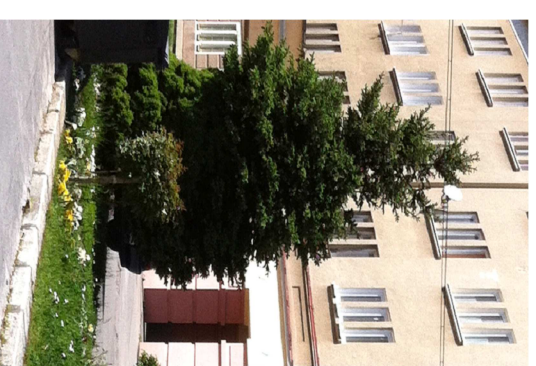


VÝRUBY

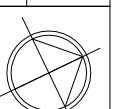


| P.č. | Názov listnatý-stromy |
|------|--------------------------|
| 10 | Populus nigra |
| 12 | Prunus avium |
| 16 | Salix alba "Tristis" |
| 17 | Salix alba "Tristis" |
| 26 | Prunus serotina "Kauzan" |
| 29 | Prunus serotina "Kauzan" |
| 34 | Prunus serotina "Kauzan" |
| 36 | Prunus serotina "Kauzan" |
| 37 | Prunus serotina "Kauzan" |
| 40 | Prunus avium |
| 42 | Prunus serotina "Kauzan" |
| 43 | Prunus serotina "Kauzan" |
| 46 | Prunus serotina "Kauzan" |
| 52 | Prunus serotina "Kauzan" |
| 54 | Picea ornorka |
| 56 | Prunus avium |
| 57 | Prunus avium |
| 76 | Tilia platyphyllos |
| 88 | Tilia platyphyllos |
| 94 | Malus sp. |
| 113 | Tilia platyphyllos |
| 121 | Picea abies |
| 122 | Picea abies |
| 129 | Tilia euchlora |
| 130 | Prunus sp. |
| P.č. | Názov listnatý-ky |
| K44 | Picea glauca "Conica" |



Slovenská poľnohospodárska univerzita v Nitre
 Fakulta zameraná na krajinného inžinierstva
 Katedra biotechniky parkových a krajinných úprav

Rozdelenie sadovnických úprav z Hľadiska
 kompozitívnych prvkov



Školiteľ: Ing. Katarína Rovná, PhD.

vyraboval: STANISLAVA DULKOVÁ

rok: 2011

formát: 2x44

názov výkresu: VÝRUBY

škála: 1 : 2000

číslo výkresu: 4