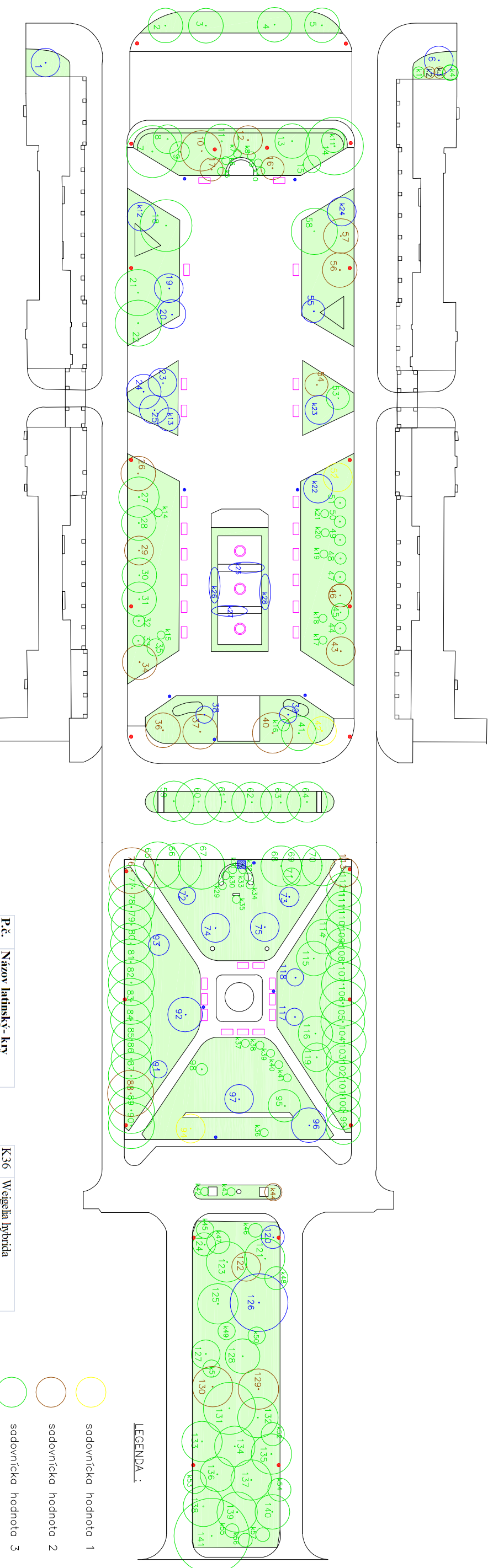


INVENTARIZÁCIA DREVÍN



LEGENDA :

- sadovnícka hodnota 1
- sadovnícka hodnota 2
- sadovnícka hodnota 3
- sadovnícka hodnota 4
- ihličnatý strom
- listnatý strom
- k ker
- trávnatá plocha
- 1, 2 ... inventarizačné čísla stromy
- k1, k2 ... inventarizačné čísla kry
- lavička
- fontána
- osvetlenie
- smetný kôš
- hodiny

P.č.	Názov latinský - stromy
1	Pinus nigra
2	Aesculus hippocastanum
3	Aesculus hippocastanum
4	Aesculus hippocastanum
5	Aesculus hippocastanum
6	Pinus nigra
7	Populus nigra
8	Prunus serrulata "Kanzan"
9	Pinus strobus
10	Pinus nigra
11	Prunus serrulata "Kanzan"
12	Prunus avium
13	Prunus serrulata "Kanzan"
14	Populus nigra
15	Thuja occidentalis "Maloryana"
16	Salix alba "Tristis"
17	Salix alba "Tristis"
18	Populus nigra
19	Picea omorika
20	Picea omorika
21	Prunus serrulata "Kanzan"
22	Prunus serrulata "Kanzan"
23	Picea omorika
24	Thuja orientalis
25	Picea omorika
26	Prunus serrulata "Kanzan"
27	Prunus serrulata "Kanzan"
28	Prunus serrulata "Kanzan"
29	Prunus serrulata "Kanzan"
30	Prunus serrulata "Kanzan"
31	Prunus serrulata "Kanzan"
32	Prunus serrulata "Kanzan"
33	Prunus serrulata "Kanzan"
34	Prunus serrulata "Kanzan"
35	Thuja occidentalis "Maloryana"

36	Prunus serrulata "Kanzan"
37	Prunus serrulata "Kanzan"
38	Picea omorika
39	Picea omorika
40	Prunus avium
41	Prunus avium
42	Prunus serrulata "Kanzan"
43	Prunus serrulata "Kanzan"
44	Prunus serrulata "Kanzan"
45	Thuja occidentalis "Maloryana"
46	Prunus serrulata "Kanzan"
47	Prunus serrulata "Kanzan"
48	Prunus serrulata "Kanzan"
49	Prunus serrulata "Kanzan"
50	Prunus serrulata "Kanzan"
51	Prunus serrulata "Kanzan"
52	Prunus serrulata "Kanzan"
53	Thuja orientalis
54	Picea omorika
55	Picea omorika
56	Prunus avium
57	Prunus avium
58	Populus nigra
59	Thuja platyphyllos
60	Thuja platyphyllos
61	Thuja cordata
62	Thuja cordata
63	Thuja platyphyllos
64	Thuja platyphyllos
65	Thuja platyphyllos
66	Thuja platyphyllos
67	Thuja cordata
68	Thuja platyphyllos
69	Thuja platyphyllos
70	Thuja platyphyllos

71	Thuja occidentalis "Maloryana"
72	Thuja orientalis
73	Thuja orientalis
74	Picea pungens "Glauca"
75	Picea pungens "Glauca"
76	Thuja platyphyllos
77	Thuja platyphyllos
78	Thuja platyphyllos
79	Thuja platyphyllos
80	Thuja platyphyllos
81	Thuja platyphyllos
82	Thuja platyphyllos
83	Thuja platyphyllos
84	Thuja platyphyllos
85	Thuja cordata
86	Thuja platyphyllos
87	Thuja platyphyllos
88	Thuja platyphyllos
89	Thuja platyphyllos
90	Thuja platyphyllos
91	Thuja orientalis
92	Pinus sylvestris
93	Thuja orientalis
94	Mahls sp.
95	Pinus strobus
96	Pinus sylvestris
97	Picea pungens "Glauca"
98	Mahls sp.
99	Thuja platyphyllos
100	Thuja platyphyllos
101	Thuja platyphyllos
102	Thuja platyphyllos
103	Thuja platyphyllos
104	Thuja platyphyllos
105	Thuja platyphyllos

106	Thuja platyphyllos
107	Thuja platyphyllos
108	Thuja platyphyllos
109	Thuja platyphyllos
110	Thuja platyphyllos
111	Thuja platyphyllos
112	Thuja platyphyllos
113	Thuja platyphyllos
114	Pinus strobus
115	Picea omorika
116	Picea omorika
117	Thuja orientalis
118	Thuja orientalis
119	Betula verrucosa
120	Thuja orientalis
121	Picea abies
122	Picea abies
123	Picea abies
124	Thuja orientalis
125	Thuja cordata
126	Salix alba "Tristis"
127	Thuja cordata
128	Thuja cordata
129	Thuja euclhora
130	Prunus sp.
131	Thuja platyphyllos
132	Sorbus aucuparia
133	Aesculus hippocastanum
134	Aesculus hippocastanum
135	Aesculus hippocastanum
136	Aesculus hippocastanum
137	Aesculus hippocastanum
138	Aesculus hippocastanum
139	Aesculus hippocastanum
140	Aesculus hippocastanum
141	Quercus rubra

P.č.	Názov latinský - kry
K1	Forsythia suspensa
K2	Forsythia suspensa
K3	Forsythia suspensa
K4	Forsythia suspensa
K5	Buxus sempervirens
K6	Buxus sempervirens
K7	Buxus sempervirens
K8	Buxus sempervirens
K9	Buxus sempervirens
K10	Buxus sempervirens
K11	Taxus baccata
K12	Taxus baccata
K13	Taxus baccata
K14	Magnolia soulangeana
K15	Magnolia soulangeana
K16	Rosa sp.
K17	Magnolia soulangeana
K18	Caryopteris x chindomensis
K19	Magnolia soulangeana
K20	Caryopteris x chindomensis
K21	Magnolia soulangeana
K22	Taxus baccata
K23	Taxus baccata
K24	Juniperus sabina
K25	Juniperus sabina
K26	Pinus mugo
K27	Juniperus sabina
K28	Pinus mugo
K29	Prunus laurocerasus
K30	Prunus laurocerasus
K31	Prunus laurocerasus
K32	Prunus laurocerasus
K33	Prunus laurocerasus
K34	Prunus laurocerasus
K35	Magnolia soulangeana

K36	Weigelia hybrida
K37	Hibiscus syriacus
K38	Hibiscus syriacus
K39	Hibiscus syriacus
K40	Hibiscus syriacus
K41	Hibiscus syriacus
K42	Rosa sp.
K43	Rosa sp.
K44	Picea glauca "Comita"
K45	Pinhalephus coronarius
K46	Taxus baccata "Fastigiata"
K47	Rododaphnus scandens
K48	Pinhalephus coronarius
K49	Rododaphnus scandens
K50	Rododaphnus scandens
K51	Rododaphnus scandens
K52	Pinhalephus coronarius
K53	Rododaphnus scandens
K54	Rododaphnus scandens
K55	Thuja occidentalis "Globosa
K56	Thuja occidentalis "Globosa
K57	Thuja occidentalis "Globosa



Slovenská poľnohospodárska univerzita v Nitre
 Fakulta zriaďadnicva a krajinného inžinierstva
 Katedra biotechniky parkových a krajinných úprav

Rozdelenie sadovníckych úprav z hľadiska kompozitívnych prvkov

rok: 2011

Školliel: Ing. Katarína Román, PhD.
 vypracoval: STANISLAVA DULOVÁ

názov výkresu: INVENTARIZÁCIA DREVÍN

mškica: 1 : 2000

ústo výkresu: 3