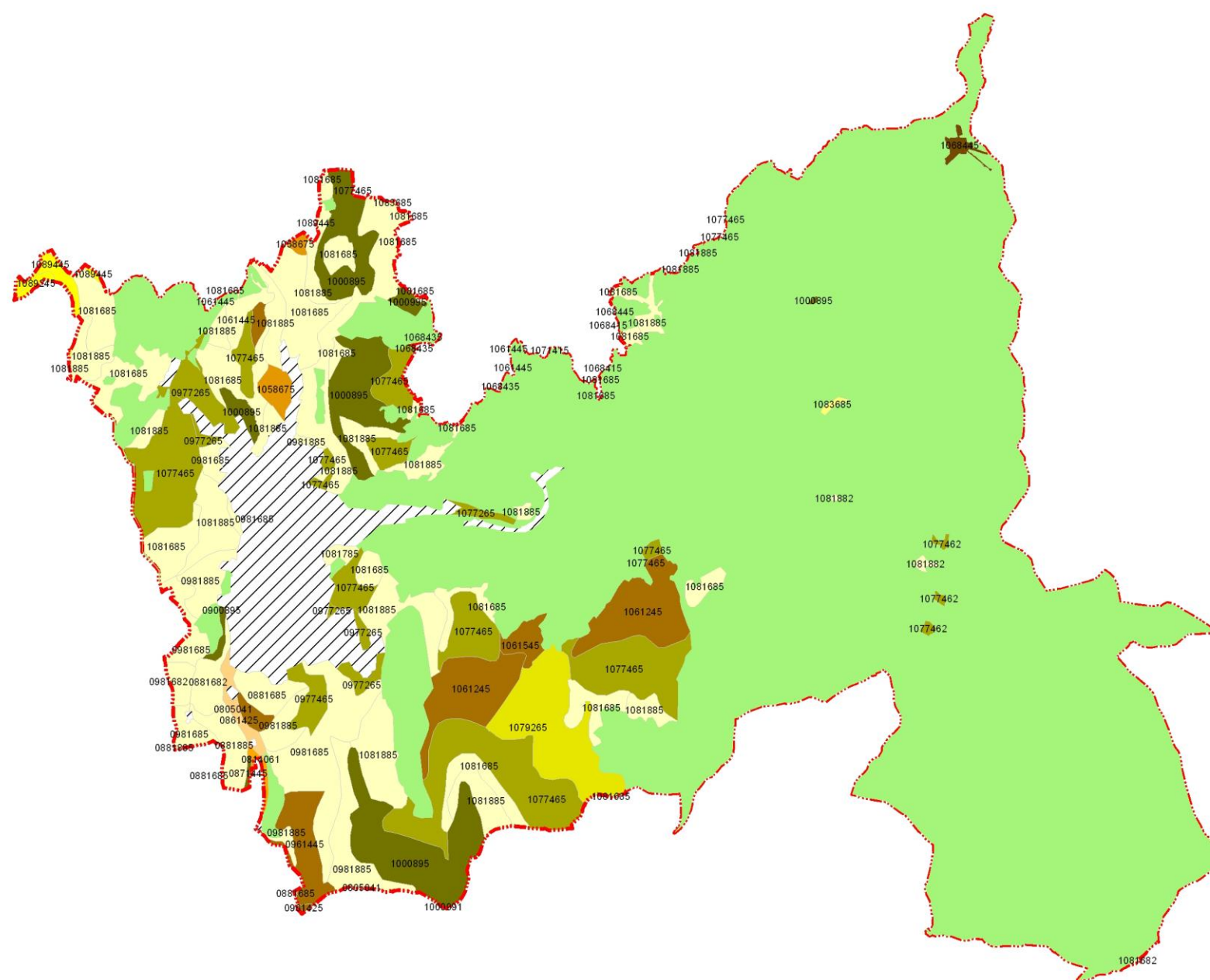

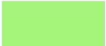



# Príloha č. 1 Mapa bonitovaných pôdno-ekologických jednotiek a hlavných pôdnych jednotiek



## Legenda

-  intravilán
-  les
-  hranica

## Hlavná pôdna jednotka

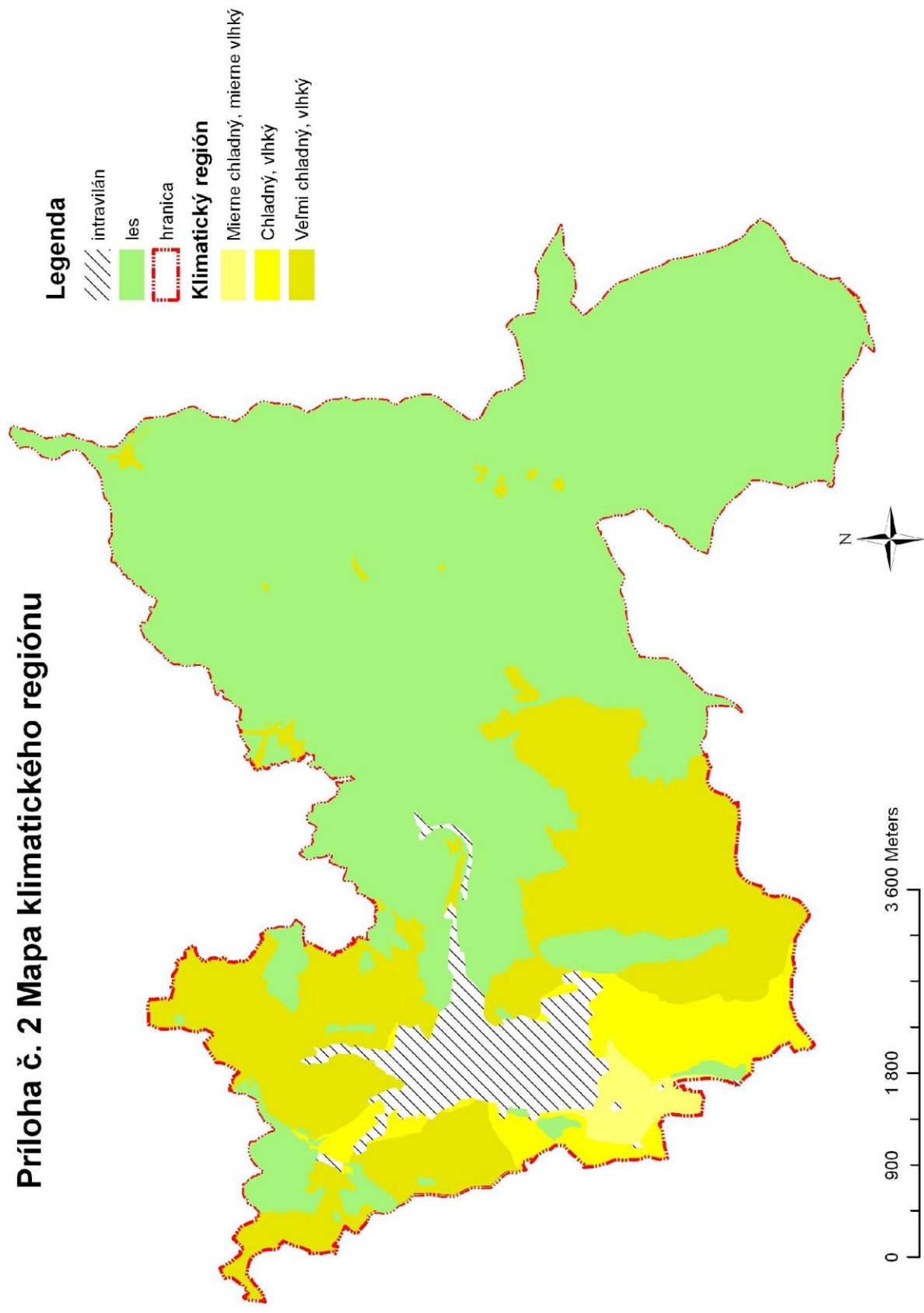
-  00 pôdy na zrázoch nad 25° (bez rozlíšenia typu pôdy)
-  05 FMa - fluvizeme kultizemné, ľahké v celom profile, vysýchavé
-  14 FMa - fluvizeme kultizemné, stredne ťažké až ľahké, plytké
-  58 LMg, PGm - luvizeme pseudoglejové a pseudogleje modálne, erodované, na výrazných svahoch: 12-25°, stredne ťažké až ťažké
-  61 KMa<sup>n</sup>, KMá<sup>a</sup>, Kmal, KMan - kambizeme kultizemné nasýtené, kambizeme kultizemné kyslé a kambizeme kultizemné luvizemné, lokálne kambizeme kultizemné andozemné, z minerálne bohatých zvetralín vulkanitov, stredne ťažké
-  68 KMaa - kambizeme kultizemné, kyslé zo svahových hlien, stredne ťažké až ťažké
-  71 KMag - kambizeme kultizemné pseudoglejové zo svahových hlien, stredne ťažké až ťažké, lokálne veľmi ťažké
-  77 KMa(m), RNk - kambizeme kultizemné (alebo modálne) a rankre kambizemné, plytké, zo zvetralín vulkanických hornín a zo svahovín, stredne ťažké
-  79 KMa(m), RNk - kambizeme kultizemné (alebo modálne) a rankre kambizemné, plytké, z ostatných substrátov, stredne ťažké
-  81 KMm - kambizeme modálne, zo zvetralín vulkanických hornín, na výrazných svahoch: 12-25°, stredne ťažké až ťažké
-  83 KMm - kambizeme modálne z ostatných substrátov na výrazných svahoch: 12-25° stredne ťažké až ťažké
-  89 PGa(m) - pseudogleje kultizemné (alebo modálne), na polygénnych hlinách so skeletom, stredne ťažké až ťažké

1077462 kód BPEJ

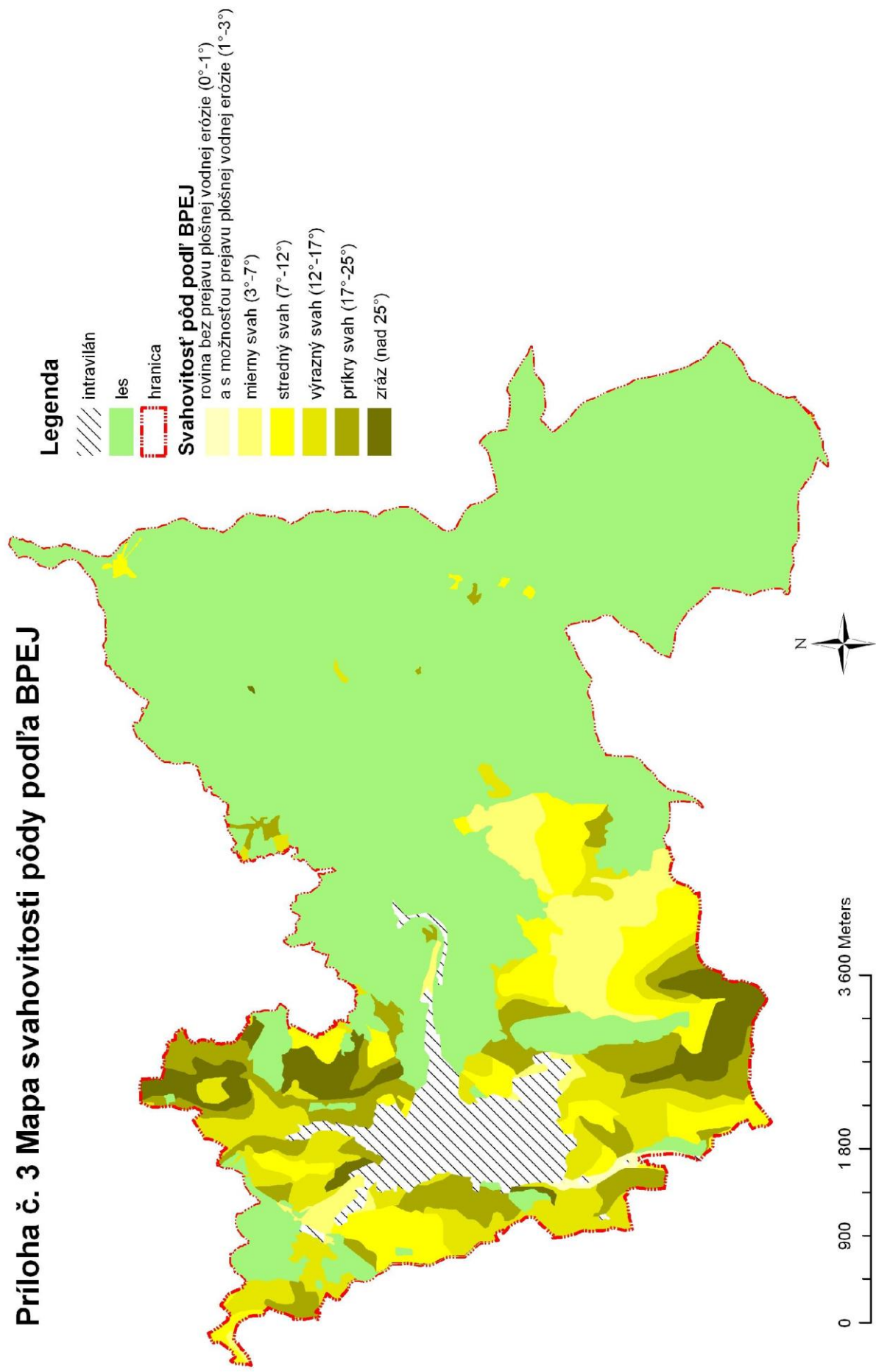
0 900 1 800 3 600 Meters



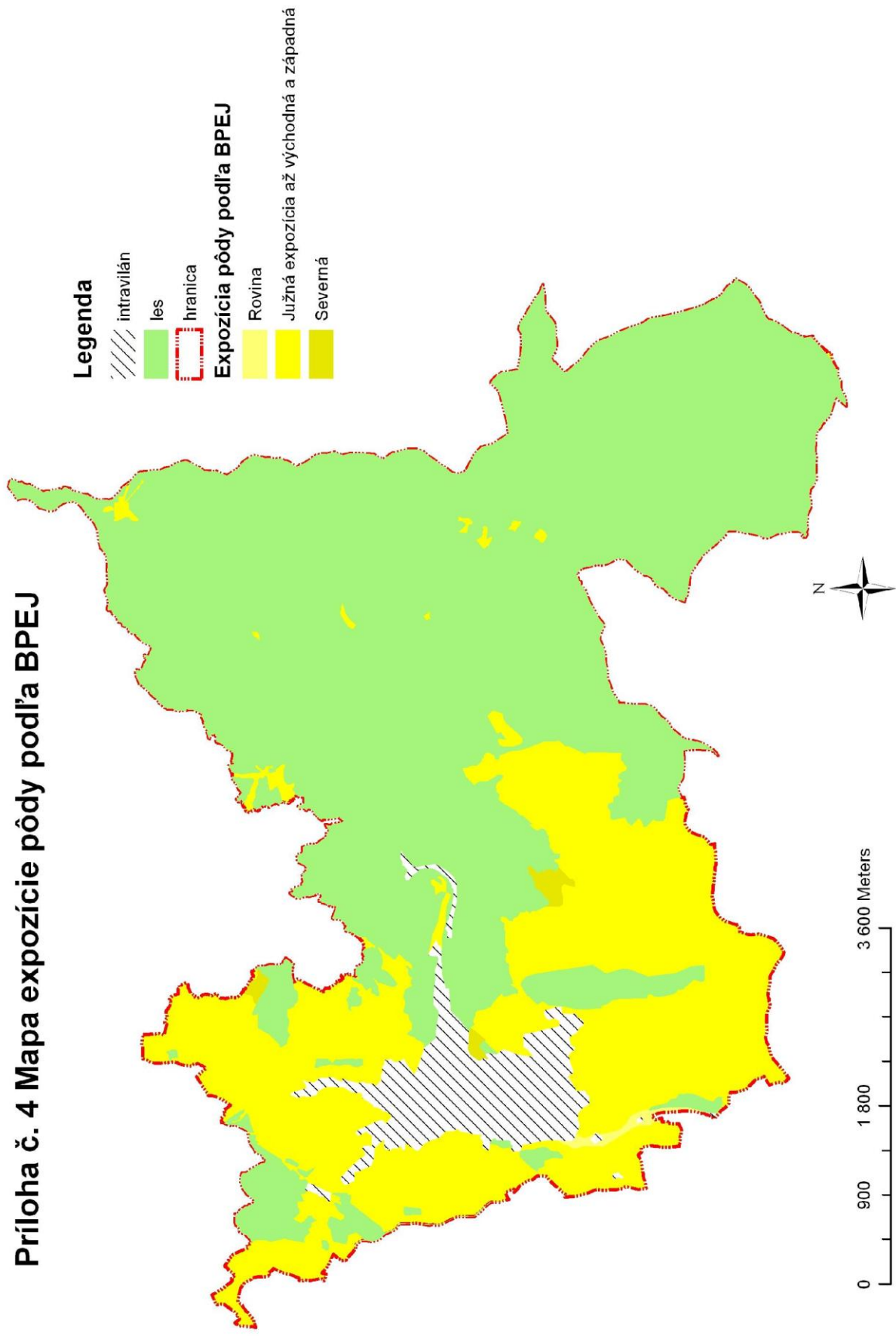
Príloha č. 2 Mapa klimatického regiónu



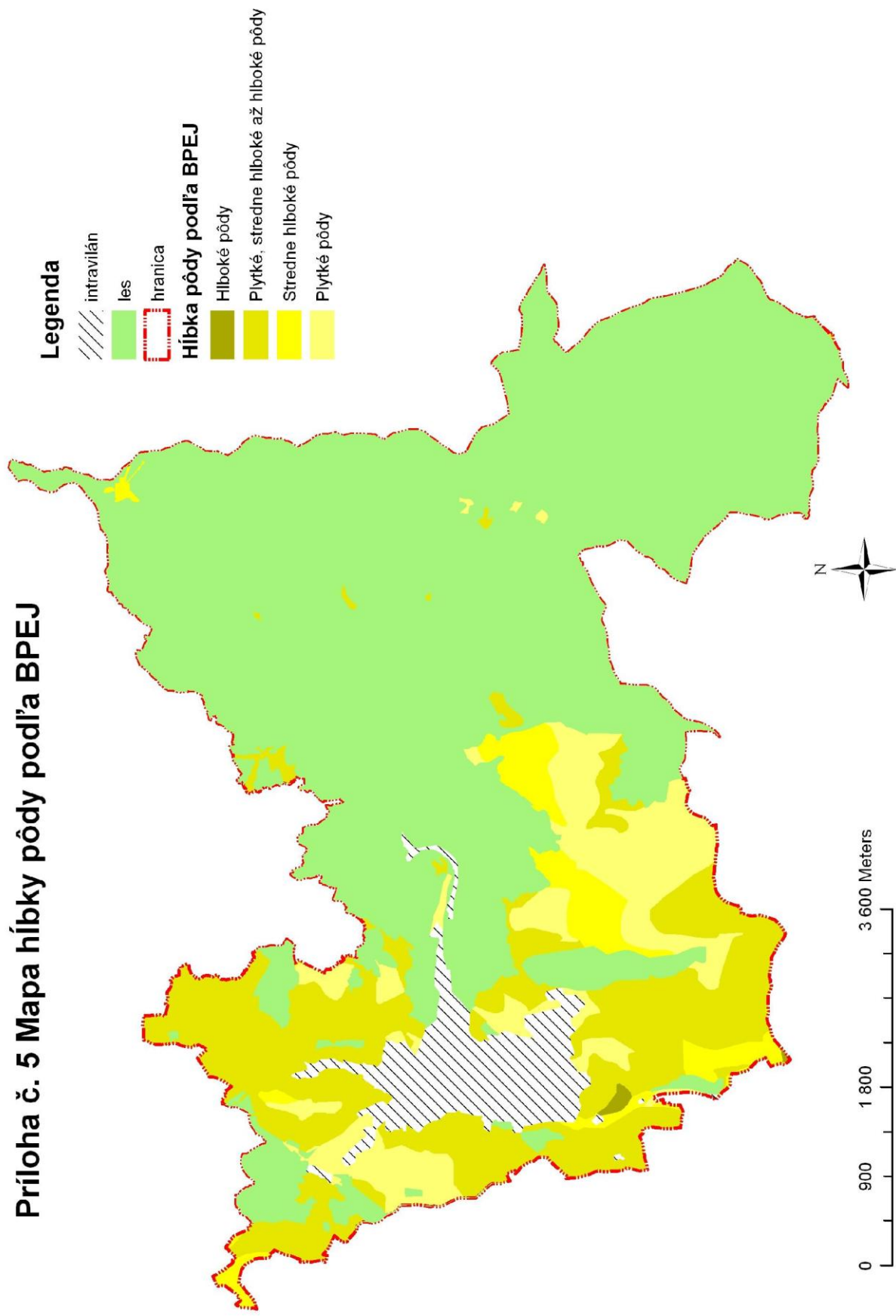
Príloha č. 3 Mapa svahovitosti pôdy podľa BPEJ



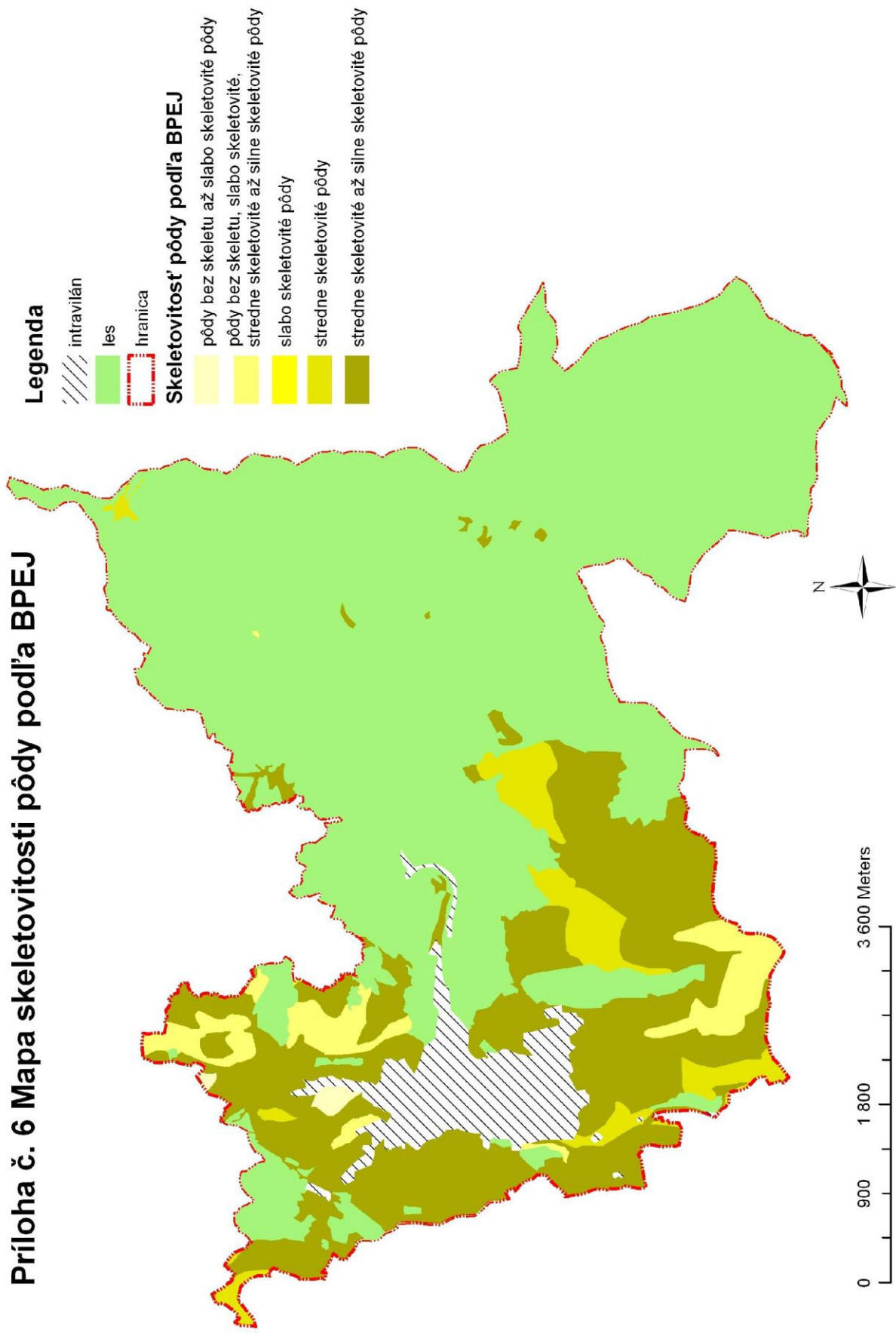
**Príloha č. 4 Mapa expozície pôdy podľa BPEJ**



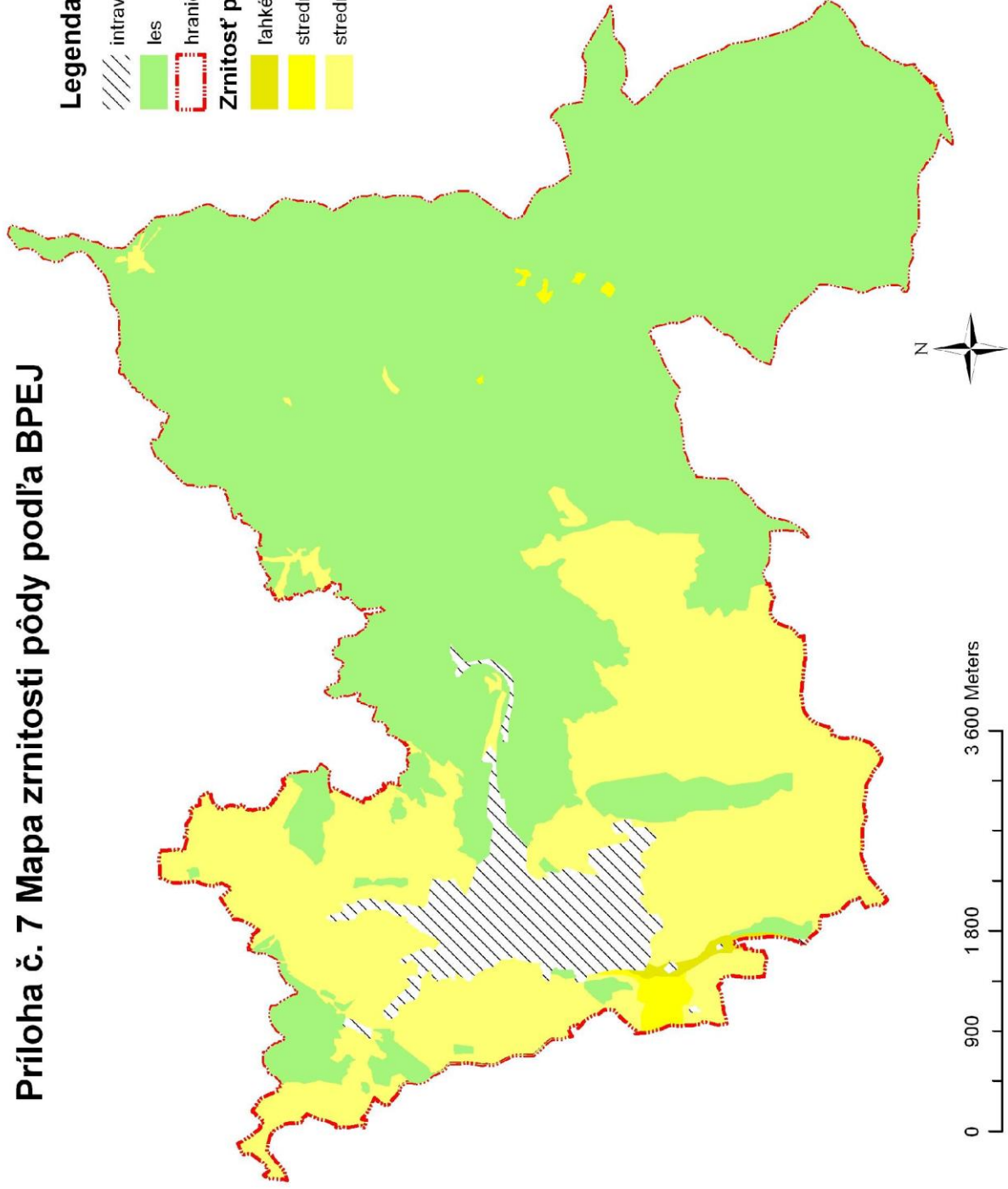
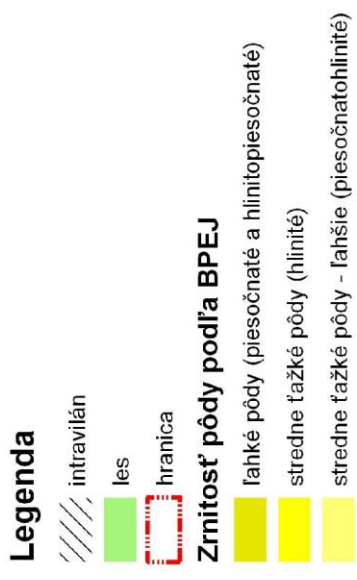
Príloha č. 5 Mapa hĺbky pôdy podľa BPEJ



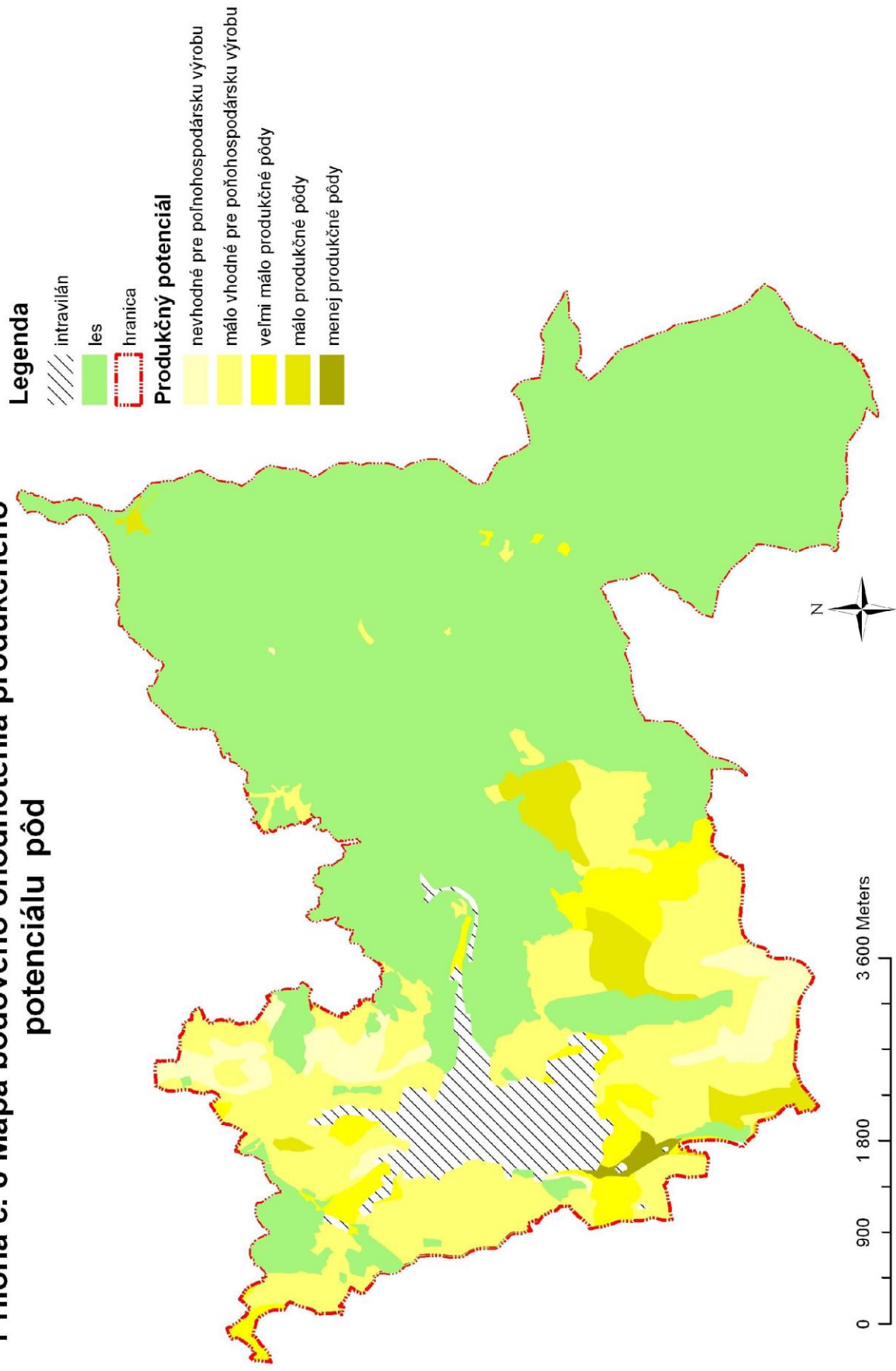
Príloha č. 6 Mapa skeletovitosti pôdy podľa BPEJ



## Príloha č. 7 Mapa zrnitosti pôdy podľa BPEJ

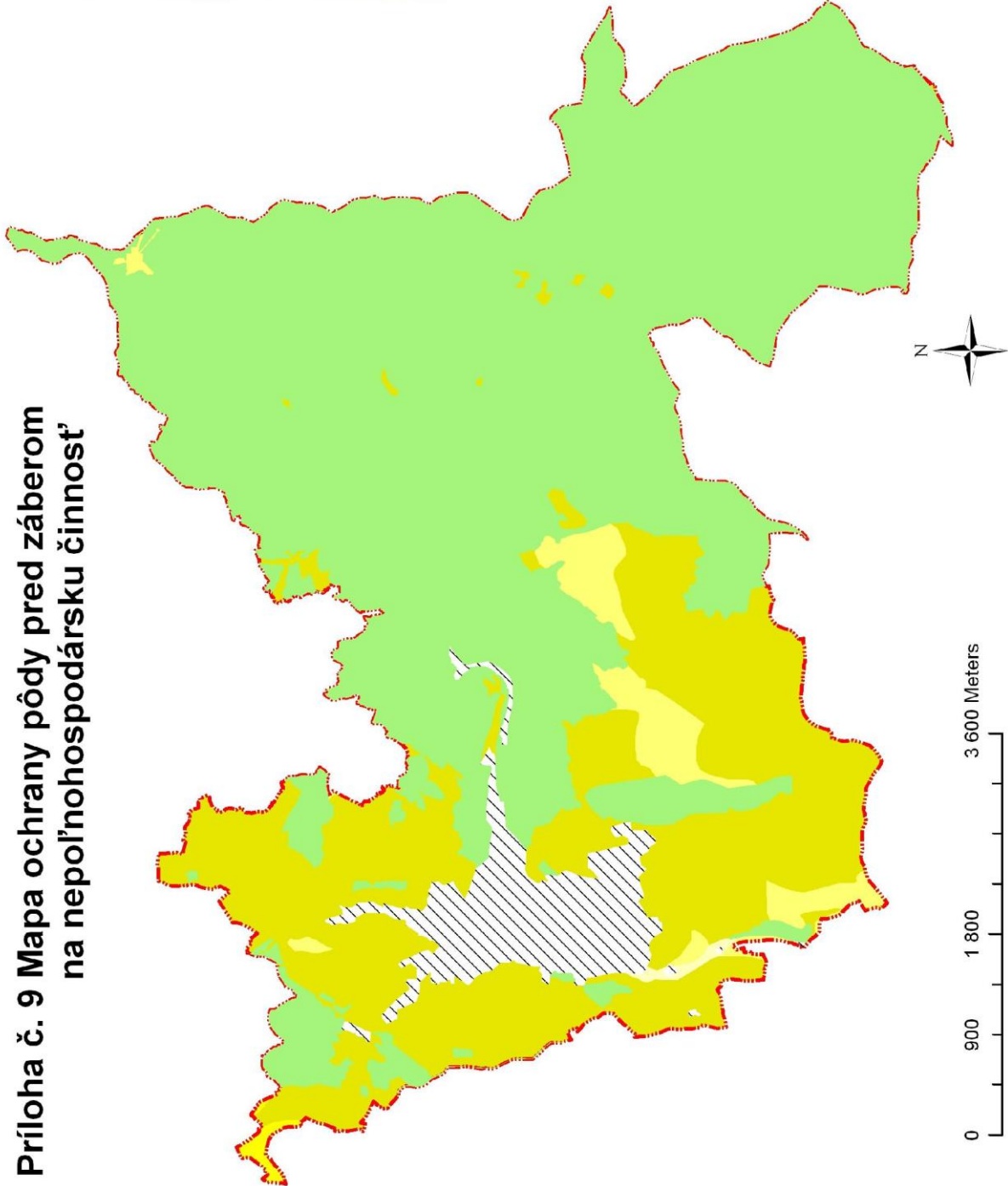
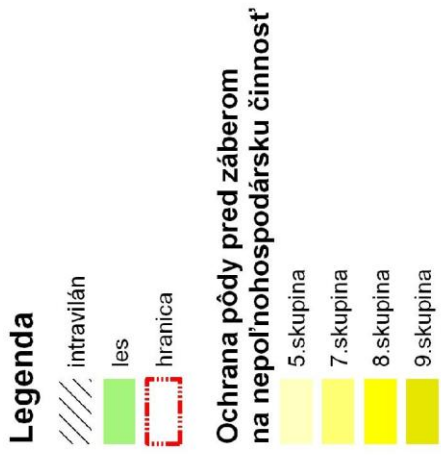


Príloha č. 8 Mapa bodového ohodnotenia produkčného potenciálu pôd

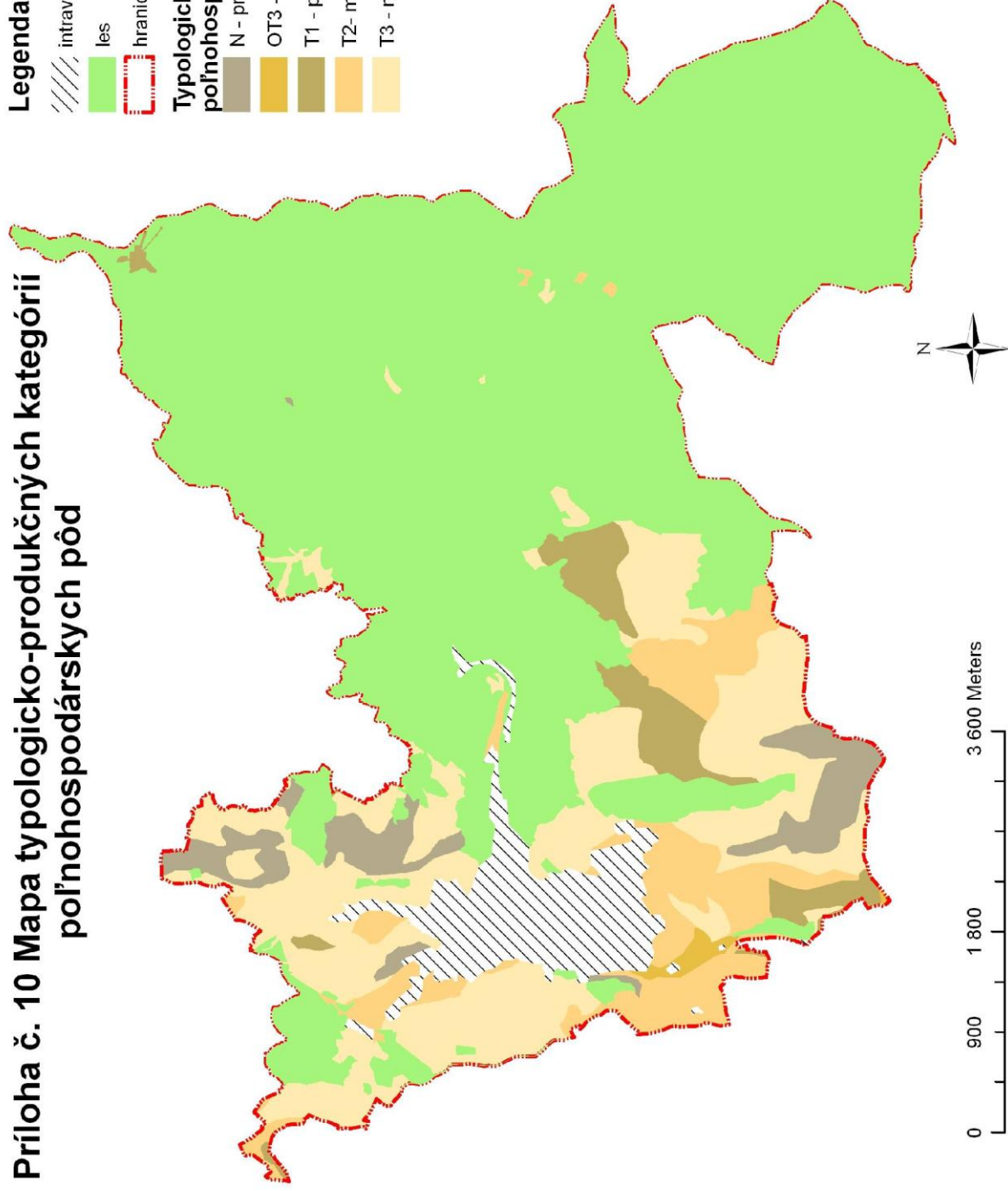
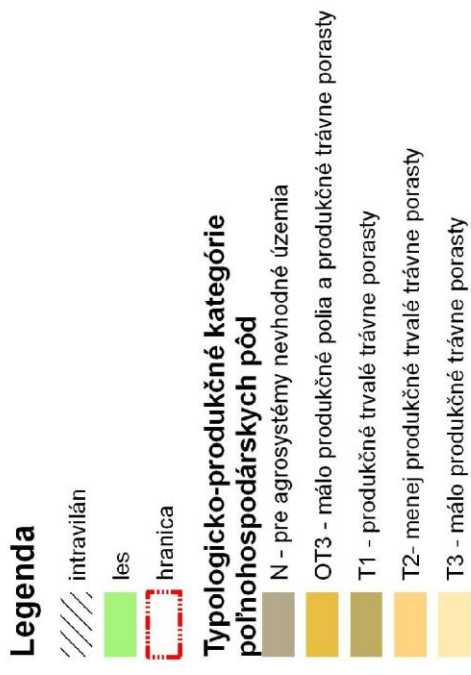




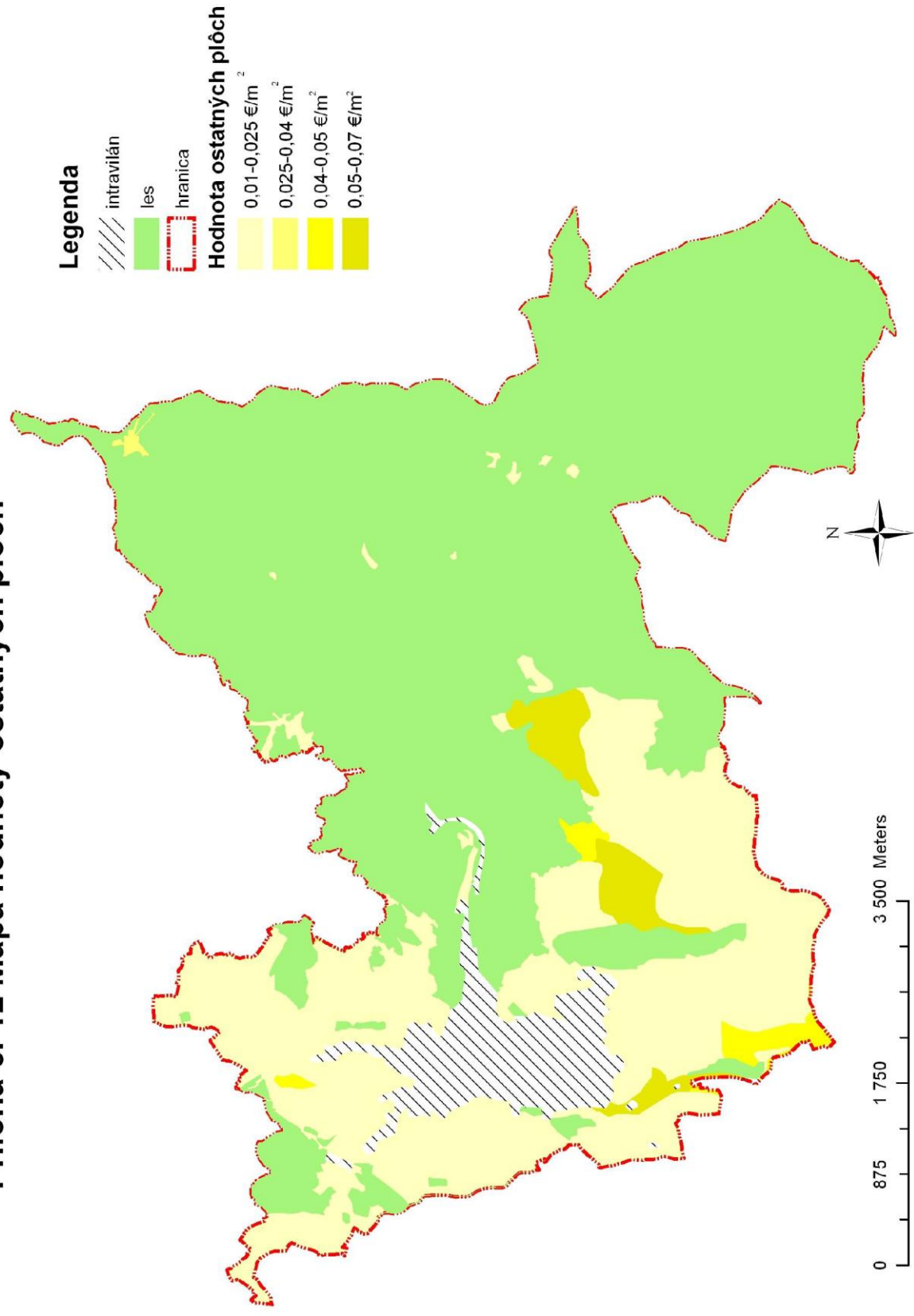
# Príloha č. 9 Mapa ochrany pôdy pred záberom na nepoľnohospodársku činnosť



# Príloha č. 10 Mapa typologicko-produkčných kategórií poľnohospodárskych pôd



**Príloha č. 12 Mapa hodnoty ostatných plôch**



## Príloha č. 13 Vlastnosti stabilných znakov bonitovaných pôdno-ekologických jednotiek (BPEJ)

BPEJ	Číselník vlastností (kódy) BPEJ						Výmera BPEJ		
	T	HPJ	S+E		K+H		Z	ha	%
0805041	08	05	0		4		1	8,72	0,68
			S=0,1	E=0	K=2	H=1			
0814061	08	14	0		6		1	2,85	0,22
			S=0,1	E=0	K=2,3	H=2			
0861425	08	61	4		2		5	5,01	0,39
			S=3	E=1,2	K=2	H=0			
0871445	08	71	4		4		5	1,04	0,08
			S=3	E=1,2	K=2	H=1			
0881682	08	81	6		8		2	13,54	1,05
			S=4	E=1,2	K=2,3	H=0,1,2			
0881685	08	81	6		8		5	14,47	1,12
			S=4	E=1,2	K=2,3	H=0,1,2			
0881885	08	81	8		8		5	16,98	1,32
			S=5	E=1,2	K=2,3	H=0,1,2			
0900895	09	00	8		9		5	2,80	0,22
			S=6	E=1,2	K=0,1,2,3	H=0,1,2			
0961425	09	61	4		2		5	0,66	0,05
			S=3	E=1,2	K=2	H=0			
0961445	09	61	4		4		5	26,29	2,04
			S=3	E=1,2	K=2	H=1			
0977265	09	77	2		6		5	28,69	2,23
			S=2	E=1,2	K=2,3	H=2			
0977465	09	77	4		6		5	12,44	0,97
			S=3	E=1,2	K=2,3	H=2			
0981682	09	81	6		8		2	7,40	0,57
			S=4	E=1,2	K=2,3	H=0,1,2			
0981685	09	81	6		8		5	87,79	6,81
			S=4	E=1,2	K=2,3	H=0,1,2			
0981885	09	81	8		8		5	56,29	4,37
			S=5	E=1,2	K=2,3	H=0,1,2			
1000895	10	00	8		9		5	147,81	11,47
			S=6	E=1,2	K=0,1,2,3	H=0,1,2			
1000991	10	00	9		9		1	0,09	0,01
			S=6	E=3	K=0,1,2,3	H=0,1,2			
1000995	10	00	9		9		5	4,07	0,32
			S=6	E=3	K=0,1,2,3	H=0,1,2			
1058675	10	58	6		7		5	11,30	0,88
			S=4	E=1,2	K=0,1	H=0,1,2			
1061245	10	61	2		4		5	87,47	6,79
			S=2	E=1,2	K=2	H=1			
1061445	10	61	4		4		5	3,76	0,29
			S=3	E=1,2	K=2	H=1			
1061545	10	61	5		4		5	10,18	0,79
			S=3	E=3	K=2	H=1			
1068415	10	68	4		1		5	0,00	0,00
			S=3	E=1,2	K=1	H=0			

1068435	10	68	4		3		5	0,42	0,03
			S=3	E=1,2	K=1	H=1			
1068445	10	68	4		4		5	4,83	0,37
			S=3	E=1,2	K=2	H=1			
1071415	10	71	4		1		5	0,00	0,00
			S=3	E=1,2	K=1	H=0			
1077265	10	77	2		6		5	4,16	0,32
			S=2	E=1,2	K=2,3	H=2			
1077462	10	77	4		6		2	3,04	0,24
			S=3	E=1,2	K=2,3	H=2			
1077465	10	77	4		6		5	239,60	18,59
			S=3	E=1,2	K=2,3	H=2			
1079265	10	79	2		6		5	69,62	5,40
			S=2	E=1,2	K=2,3	H=2			
1081682	10	81	6		8		2	0,49	0,04
			S=4	E=1,2	K=2,3	H=0,1,2			
1081685	10	81	6		8		5	179,86	13,96
			S=4	E=1,2	K=2,3	H=0,1,2			
1081785	10	81	7		8		5	3,78	0,29
			S=4	E=3	K=2,3	H=0,1,2			
1081882	10	81	8		8		2	1,92	0,15
			S=5	E=1,2	K=2,3	H=0,1,2			
1081885	10	81	8		8		5	217,91	16,91
			S=5	E=1,2	K=2,3	H=0,1,2			
1083685	10	83	6		8		5	1,58	0,12
			S=4	E=1,2	K=2,3	H=0,1,2			
1089245	10	89	2		4		5	2,32	0,18
			S=2	E=1,2	K=2	H=1			
1089445	10	89	4		4		5	9,41	0,73
			S=3	E=1,2	K=2	H=1			
SPOLU								1288,62	100,00