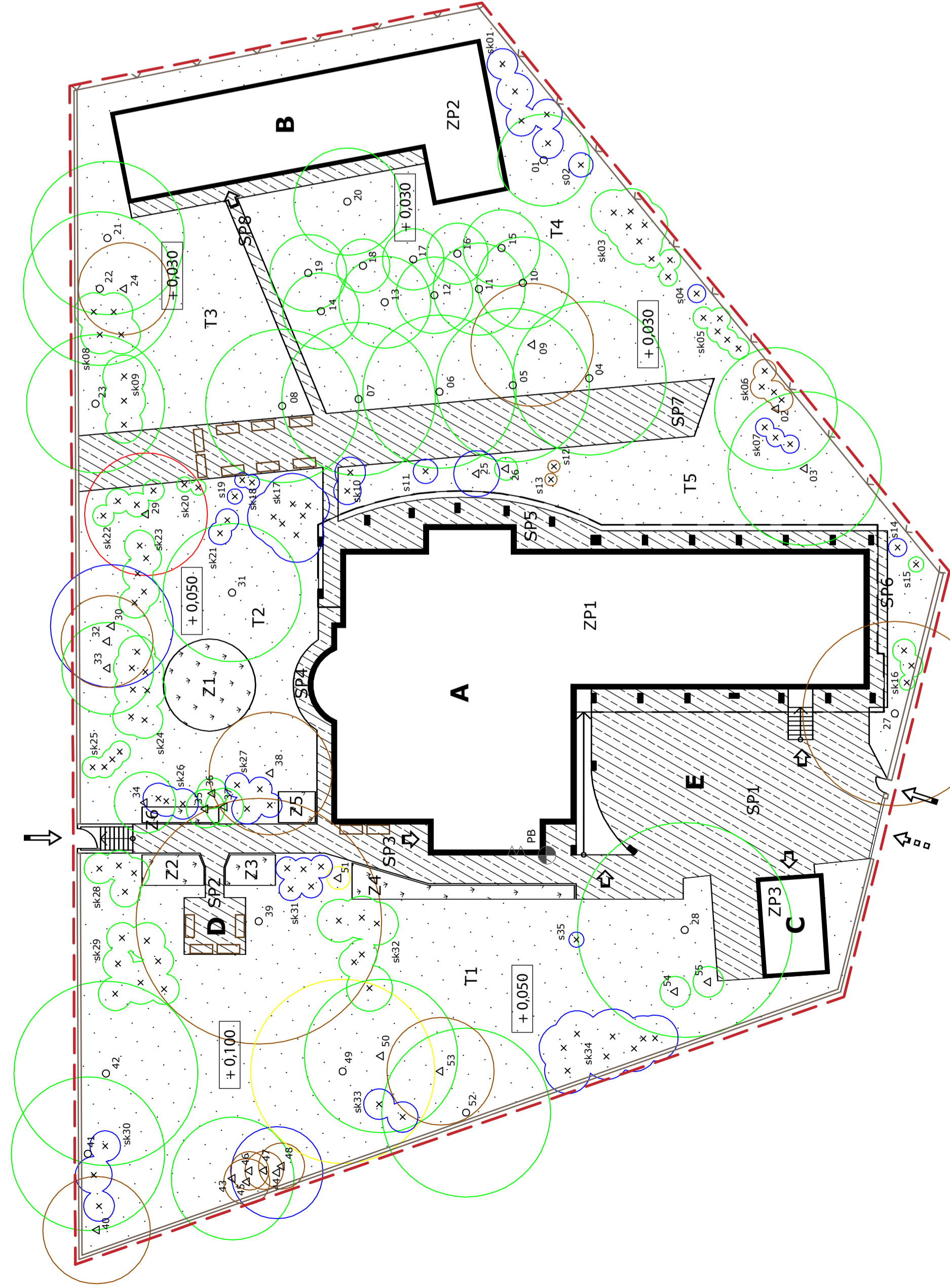


PASPORTIZÁCIA ÚZEMIA



LEGENDA

- Hranice**
- hranice riešeného územia
 - murované oplotenie
 - pletivové oplotenie
- Funkčné plochy**
- spevnené plochy
 - záhony trvaliek a cibulovín
 - trávnik
- Vstupy, vjazdy**
- vjazdy na územie domova dôchodcov
 - vstupy na územie domova dôchodcov
 - vstupy do objektov

- Objekty**
- A** hlavná budova
 - B** hospodárska budova
 - C** garáž
 - D** posedenie
 - E** nádvorie
- Vegetácia**
- listnaté stromy
 - ihličnaté stromy
 - kry/skupiny krov
- Terén**
- PB** pevný bod - roh budovy domova dôchodcov = 140,200m.n.m.
 - členenie terénu voči pevnému bodu
- +0,050**

Výmery jednotlivých plôch:

Typ plochy	Označenie	Výmera
zastavaná plocha - ZP	ZP1	500m ²
	ZP2	165m ²
	ZP3	27,5m ²
spevnená plocha - SP	SP1	692,5m ²
	SP2	245m ²
	SP3	80m ²
	SP4	30m ²
	SP5	43m ²
	SP6	14m ²
	SP7	155m ²
	SP8	22m ²
Spolu		600m²

trávnik - T	T1	700m ²
	T2	240m ²
	T3	250m ²
	T4	534m ²
	T5	200m ²
záhon - Z	Z1	1924m ²
	Z2	28,25m ²
	Z3	7,5m ²
	Z4	6m ²
	Z5	16,75m ²
	Z6	5m ²
Spolu		3285m²

Slovenská poľnohospodárska univerzita v Nitre

Fakulta záhradníctva a krajinného inžinierstva
Katedra záhradnej a krajinného inžinierstva

Téma: Záhradná terapia - možnosti uplatnenia v záhradno-architektonickej tvorbe

Vedúca katedry: prof. Ing. Ľubica Feriancová, PhD.

Vypracovali: Bc. Ľuboš Štyndor

Obsah Výkresu: Pasportizácia územia

Mierka: 1:250

Formát: 3xA4

Dátum: II. 2011

Číslo výkresu: 6