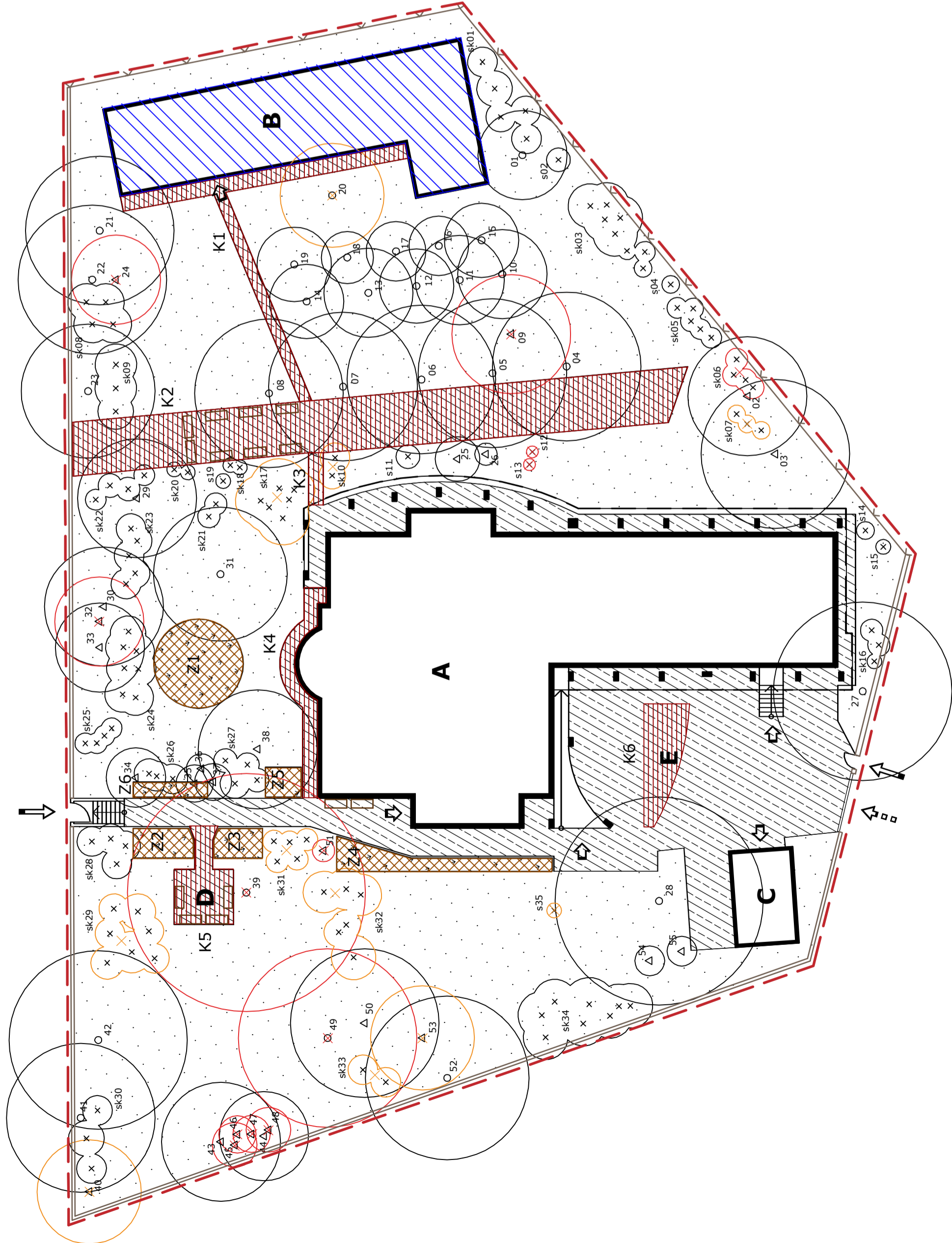


PRÍPRAVA ÚZEMIA



Zoznam výrubov

Stromy: (poradové číslo, druh, sadovnícka hodnota)

09	<i>Pinus sylvestris</i>	2
20	<i>Populus nigra "Italica"</i>	3
24	<i>Taxus baccata</i>	2
32	<i>Pinus spinum</i>	2
39	<i>Pinus spinum</i>	2
40	<i>Pinus spinum</i>	2
45	<i>Taxus baccata</i>	2
46	<i>Taxus baccata</i>	2
47	<i>Taxus baccata</i>	2
48	<i>Taxus baccata</i>	2
49	<i>Betula pendula</i>	1
51	<i>Platanus orientalis</i>	1
53	<i>Pinus nigra</i>	2

Kry: (poradové číslo, druh, sadovnícka hodnota)

sk06	<i>Viburnum lantana, Viburnum rhytidophyllum</i>	1
sk07	<i>Lonicera nitida</i>	3
sk10	<i>Diapersis thunbergii</i>	3
sk11	<i>Viburnum lantana</i>	1
sk13	<i>Viburnum lantana</i>	1
sk17	<i>Viburnum lantana</i>	2
sk29	<i>Pyracantha coccinea</i>	3
sk31	<i>Prunus laurocerasus</i>	3
sk32	<i>Chaenomeles japonica, Viburnum lantana</i>	2
sk33	<i>Coletea arborescens</i>	3
sk35	<i>Syringa vulgaris</i>	3

Odstraňované prvky

Druh plochy	Označenie na mape	Špecifikácia materiálu	Výmera/množstvo	Objem odpadu
Komunikácie	K1	dlažba bez podložia	31,5m ²	1,25m ³
	K2	asfalt (iba povrchovo)	148m ²	14,8m ³
	K3	asfalt	15,5m ²	7,75m ³
	K4	asfalt	3,5m ²	1,75m ³
	K5	zámková dlažba	18,5m ²	9,25m ³
	K6	prostý betón	18m ²	9m ³
Vegetácia	01, 02, 03, 04, 05, 06, 07, 08, 09, 10, 11, 12, 13, 14, 15, 16, 17, 18, 19, 20, 21, 22, 23, 24, 25, 26, 27, 28, 29, 30, 31, 32, 33, 34, 35, 36, 37, 38, 39, 40, 41, 42, 43, 44, 45, 46, 47, 48, 49, 50, 51, 52, 53	stromy	13ks	43,8m³
	01, 02, 03, 04, 05, 06, 07, 08, 09, 10, 11, 12, 13, 14, 15, 16, 17, 18, 19, 20, 21, 22, 23, 24, 25, 26, 27, 28, 29, 30, 31, 32, 33, 34, 35, 36, 37, 38, 39, 40, 41, 42, 43, 44, 45, 46, 47, 48, 49, 50, 51, 52, 53	kry	99m ²	30m³
Záhony trvaliek a cibulovín	Z1		28,25m ²	
	Z2		7,5m ²	
	Z3		6m ²	
	Z4		16,75m ²	
	Z5		5m ²	
	Z6		5m ²	68,5m²

LEGENDA

- Hranice
- hranice riešeného územia
 - murované oplotenie
 - pletivové oplotenie
 - Funkčné plochy
 - spevnené plochy
 - záhony trvaliek a cibulovín
 - trávnik
 - Vstupy, vjazdy
 - vjazdy na územie domova dôchodcov
 - vstupy na územie domova dôchodcov
 - vstupy do objektov

- Objekty
- A hlavná budova
 - B hospodárska budova
 - C garáž
 - D posedenie
 - E nádvorie
 - lavičky

- Prvky mobiliáru
- poradové číslo stromov/krov
 - 1/(s)sk1
 - listnaté stromy
 - ihličnaté stromy
 - kry/skupiny krov

- Výrubu
- výrubu zo zdravotného hľadiska
 - výrubu z kompozičného hľadiska
 - rušenie záhonov

- Demolícia technických prvkov
- odstránenie komunikácií
 - Prestavba (rekonštrukcia) stavebných objektov
 - prestavba hospodárskej budovy