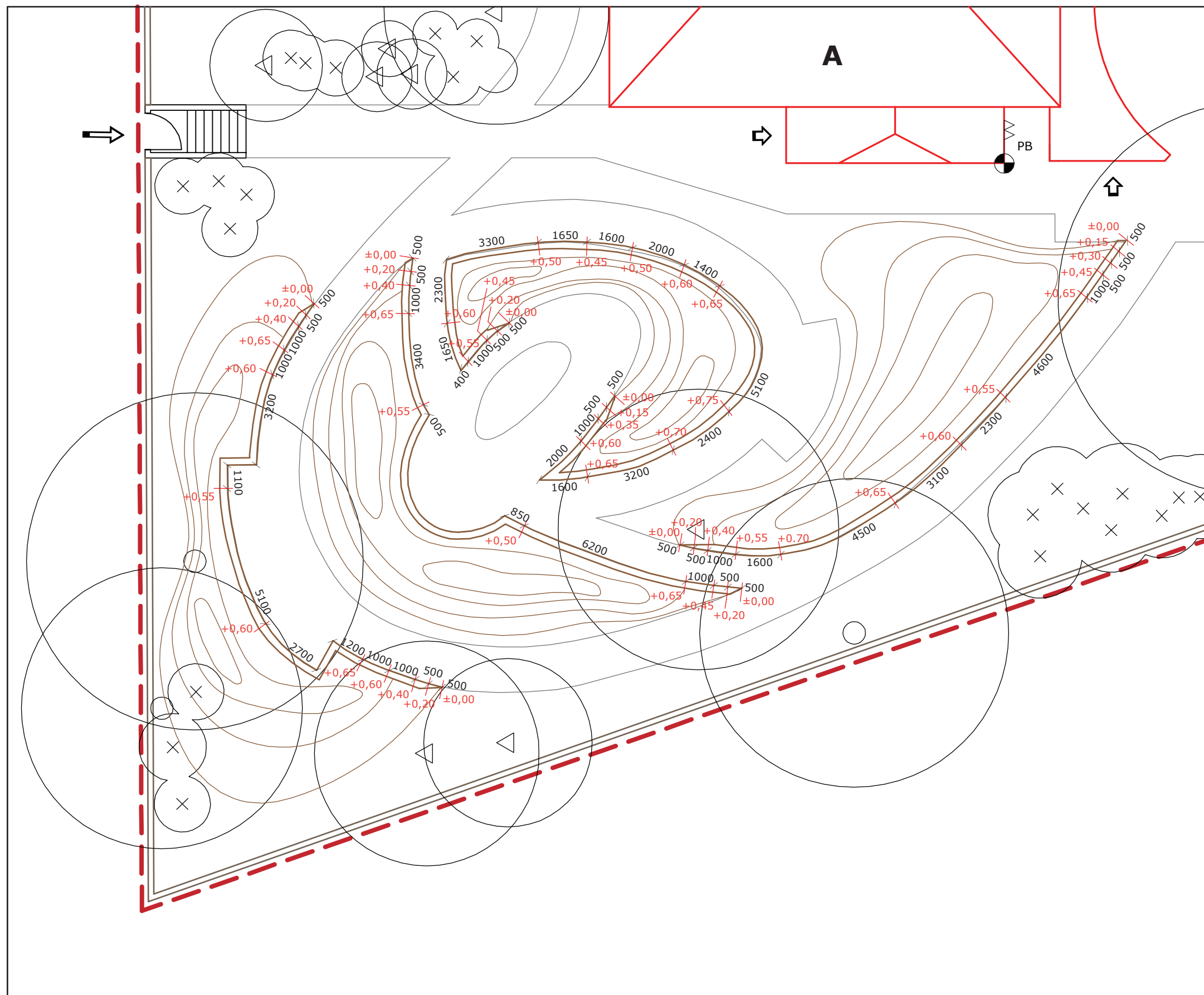


ZÁHRADA ZMYSLOV - výškové členenie vyvýšených záhonov



LEGENDA

- Hranice**
- hranice riešeného územia
 - oplatenie areálu - murované oplatenie
- Objekty**
- A** hlavná budova
- Vstupy, vjazdy**
- vstupy na územie domova dôchodcov
 - ↪ vstupy do objektov
- Pôvodná vegetácia**
- listnaté stromy
 - △ ihličnaté stromy
 - × kry/skupiny krov
- Výškové členenie múrikov**
- PB pevný bod - roh budovy domova dôchodcov = 140,200m.n.m.
PB = ± 0,00
 - +0,XX výškové členenie múrikov voči pevnému bodu

0 6 15m



Slovenská poľnohospodárska univerzita v Nitre

Fakulta záhradníctva a krajinného inžinierstva
Katedra záhradnej a krajinskej architektúry

Téma: Záhradná terapia - možnosti uplatnenia v záhradno-architektonickej tvorbe

Vedúca diplomovej práce: Ing. Denisa Halajová, PhD.

Vedúca katedry: prof. Ing. Ľubica Feriancová PhD.

Vypracoval: Bc. Ľuboš Šandor

Obsah Výkresu: Záhrada zmyslov - výškové členenie vyvýšených záhonov

Mierka: 1:150

Formát: 2xA4

Dátum: IV. 2011

Číslo výkresu:

16