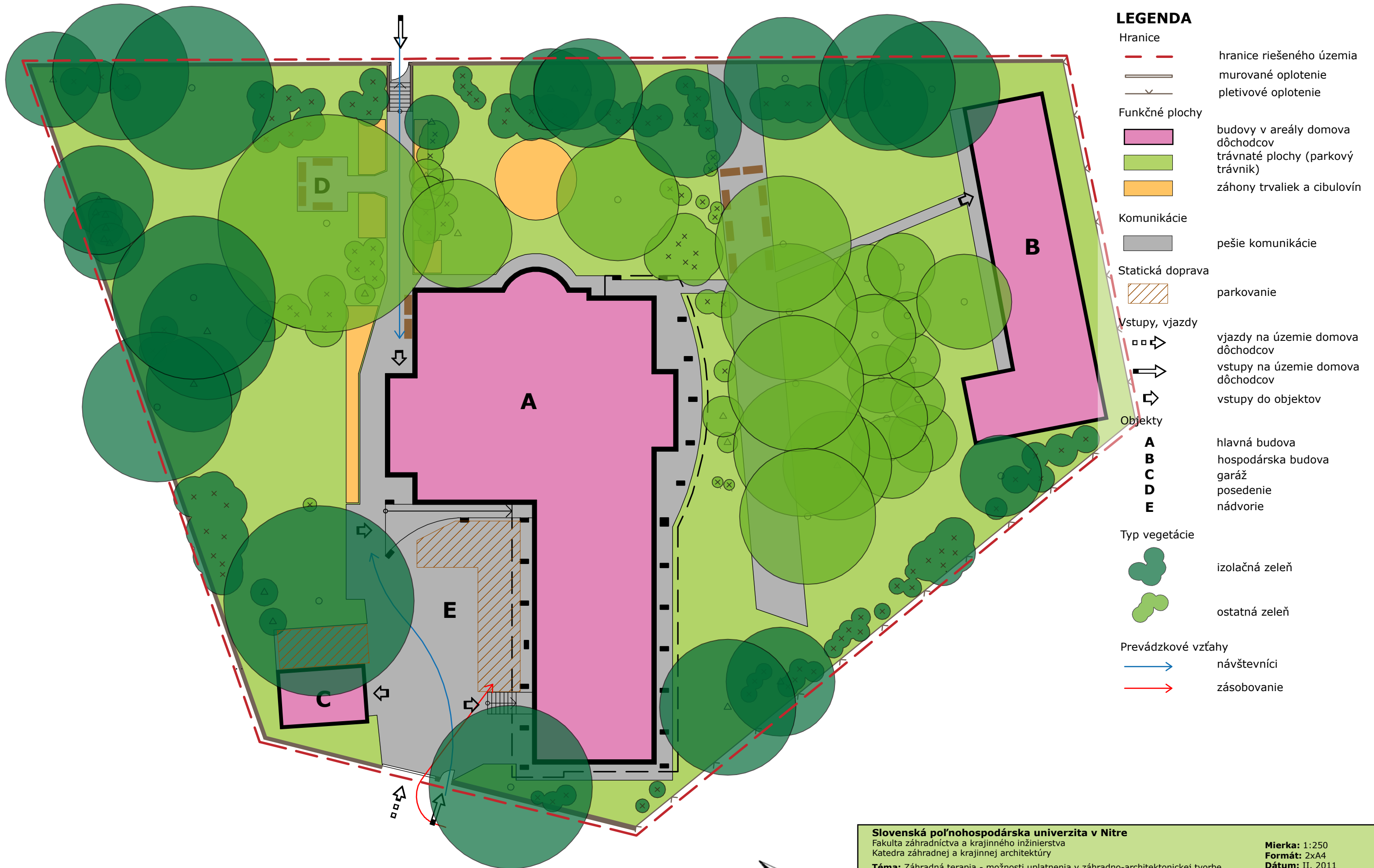


# FUNKČNO-PRIESTOROVÁ ANALÝZA - areál domova dôchodcov



## LEGENDA

- Hranice**
- hranice riešeného územia
  - murované oplotenie
  - - - pletivové oplotenie
- Funkčné plochy**
- budovy v areály domova dôchodcov
  - trávnaté plochy (parkový trávnik)
  - záhony trvaliek a cibulovín
- Komunikácie**
- pešie komunikácie
- Statická doprava**
- parkovanie
- Vstupy, vjazdy**
- → vjazdy na územie domova dôchodcov
  - vstupy na územie domova dôchodcov
  - ⇨ vstupy do objektov
- Objekty**
- A** hlavná budova
  - B** hospodárska budova
  - C** garáž
  - D** posekanie
  - E** nádvorie
- Typ vegetácie**
- izolačná zeleň
  - ostatná zeleň
- Prevádzkové vzťahy**
- návštevníci
  - zásobovanie

0 5 25m



**Slovenská poľnohospodárska univerzita v Nitre**

Fakulta záhradníctva a krajinného inžinierstva  
Katedra záhradnej a krajinskej architektúry

**Téma:** Záhradná terapia - možnosti uplatnenia v záhradno-architektonickej tvorbe

**Vedúca diplomovej práce:** Ing. Denisa Halajová, PhD.

**Vedúca katedry:** prof. Ing. Ľubica Feriancová PhD.

**Vypracoval:** Bc. Ľuboš Šandor

**Obsah Výkresu:** Funkčno - priestorová analýza - areál domova dôchodcov

**Mierka:** 1:250

**Formát:** 2xA4

**Dátum:** II. 2011

**Číslo výkresu:**

**4**