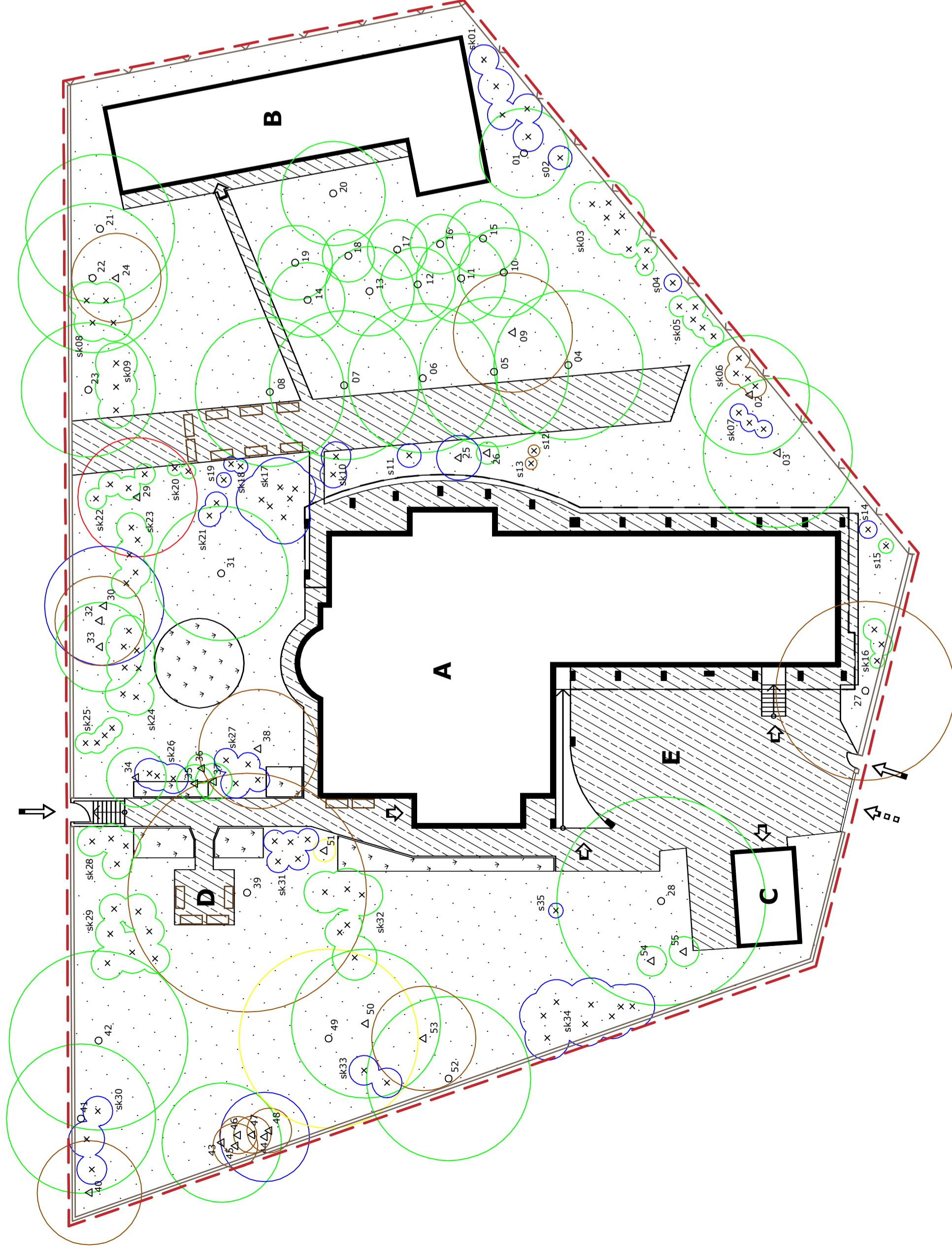


# SÚČASNÝ STAV A INVENTARIZÁCIA DREVÍN



## Zoznam drevín

**Stromy: (poradové číslo, druh, sadovnícka hodnota)**

01	Populus nigra "Italica"	3
02	Pinus nigra	3
03	Aesculus x carnea	3
04	Aesculus x carnea	3
05	Aesculus x carnea	3
06	Aesculus x carnea	3
07	Aesculus x carnea	3
08	Pinus sylvestris	2
09	Prunus cerasus	3
10	Prunus cerasus	3
11	Prunus cerasus	3
12	Prunus cerasus	3
13	Prunus cerasus	3
14	Prunus cerasus	3
15	Pyrus communis	3
16	Pyrus communis	3
17	Pyrus communis	3
18	Pyrus communis	3
19	Pyrus communis	3
20	Populus nigra "Italica"	3
21	Negundo aceroides	3
22	Negundo aceroides	3
23	Negundo aceroides	3
24	Taxus baccata	2
25	Taxus baccata	2
26	Prunella sp.	2
27	Prunella sp.	2
28	Betula pendula	2
29	Thuja plicata "Zebрина"	4
30	Pinus nigra	5
31	Prunus cerasifera	3
32	Prunus cerasifera	2
33	Pinus nigra	3
34	Pinus nigra	3
35	Platanus orientalis	3
36	Platanus orientalis	3
37	Platanus orientalis	3
38	Platanus orientalis	3
39	Prunus avium	2
40	Pinus nigra	2
41	Negundo aceroides	2
42	Negundo aceroides	3
43	Pinus nigra	3
44	Thuja plicata "Zebрина"	4
45	Taxus baccata	2
46	Taxus baccata	2
47	Taxus baccata	2
48	Taxus baccata	2
49	Betula pendula	1
50	Pinus nigra	1
51	Platanus orientalis	1
52	Juglans regia	3
53	Pinus nigra	2
54	Juniperus virginiana "Skyrocket"	3
55	Juniperus virginiana "Skyrocket"	3

**Kry: (poradové číslo, druh, sadovnícka hodnota)**

sk01	Prunus laurocerasus	3
sk02	Prunus laurocerasus	3
sk03	Viburnum rhytidophyllum, Prunus	3
sk04	Prunus laurocerasus	2
sk05	Berberis thunbergii	2
sk06	Viburnum lantana, Viburnum	2
sk07	rhytidophyllum	1
sk08	Lonicera nitida	2
sk09	Viburnum rhytidophyllum	2
sk10	Pyracantha coccinea	3
sk11	Berberis thunbergii	3
sk12	Viburnum lantana	1
sk13	Berberis thunbergii	1
sk14	Berberis thunbergii	1
sk15	Chaenomeles japonica	2
sk16	Pyracantha coccinea, Rosa	2
sk17	canina	2
sk18	Viburnum lantana	2
sk19	Berberis thunbergii	3
sk20	Berberis thunbergii	3
sk21	Chaenomeles japonica	3
sk22	Chaenomeles japonica	3
sk23	Prunus laurocerasus	2
sk24	Prunus laurocerasus	2
sk25	Pyracantha coccinea	2
sk26	Deutzia scabra	2
sk27	Berberis thunbergii	2
sk28	Juniperus sabina "Tamanisifolia"	3
sk29	Pyracantha coccinea	2
sk30	Pyracantha coccinea	2
sk31	Lonicera nitida	3
sk32	Prunus laurocerasus	3
sk33	Chaenomeles japonica, Viburnum	2
sk34	canina arborescens	3
sk35	Viburnum rhytidophyllum	3
s35	Syringa vulgaris	3

## LEGENDA

- Hranice
- hranice riešeného územia
  - murované oplotenie
  - pletivé oplotenie
- Funkčné plochy
- spevnené plochy
  - záhony trvaliek a cibuľovín
  - trávník
- Vstupy, vjazdy
- vjazdy na územie domova dôchodcov
  - vstupy na územie domova dôchodcov
  - vstupy do objektov
- Objekty
- A** hlavná budova
  - B** hospodárska budova
  - C** garáž
  - D** posekanie
  - E** nádvorie
- Prvky mobiliáru
- lavičky
- Inventarizácia drevín
- 1/(s)sk1
- listnaté stromy
  - ihličnaté stromy
  - kry/skupiny krov
- Sadovnícka hodnota drevín (Machovec, 1982)
- SH 5 - najhodnotnejšie dreviny
  - SH 4 - veľmi hodnotné dreviny
  - SH 3 - dreviny priemernej hodnoty
  - SH 2 - dreviny podpriemernej hodnoty
  - SH 1 - dreviny nevyhovujúce

