

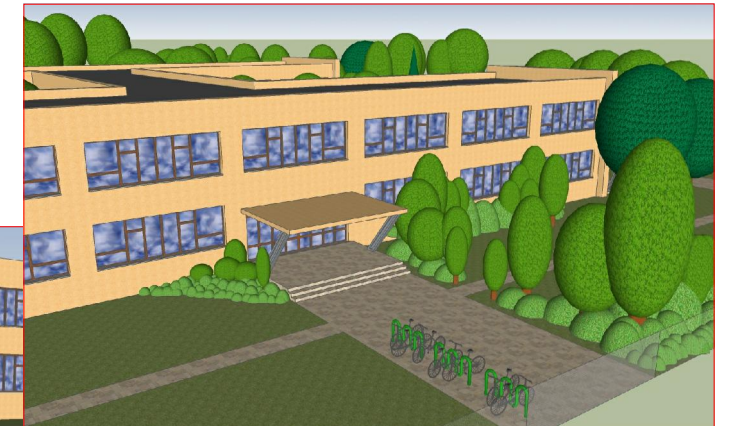
Štúdia



Vstup do materskej školy s pieskoviskom a preliezkami



Reprezentatívny vchod do zdravotného centra



Športová časť pre aktivity žiakov a mládeže

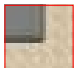







Pohľad v perspektíve na celý riešený objekt

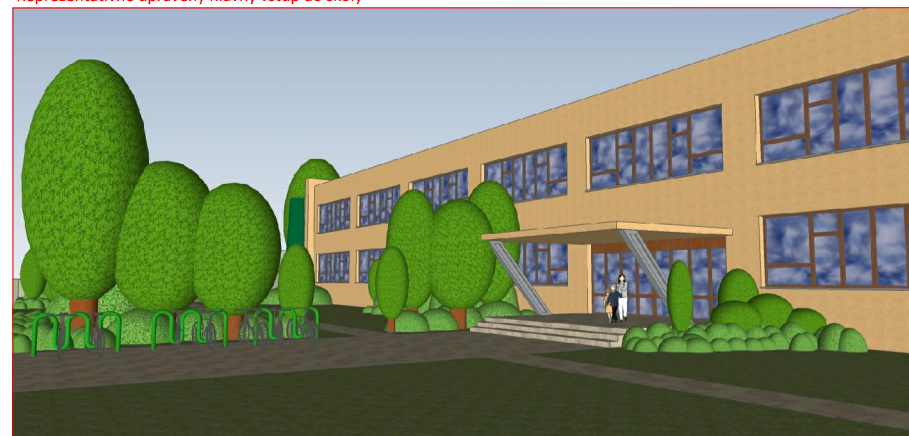


Rekreačná časť slúžiaca na oddych a prechádzky

LEGENDA:

	SPEVNENÁ PLOCHA		ZATRÁVNENÁ PLOCHA
	BUDOVA		ŠPORTOVÉ IHRISKO
	NAVRHNUTÁ VEGETÁCIA		
	PŮVODNÁ PONECHANÁ VEGETÁCIA		

Reprezentatívne upravený hlavný vstup do školy



± 0,000 = 169,00 m. n. m.

ZODPOVEDNÝ PROJEKTANT: Ing. MÁRIA BIHUŇOVÁ, PhD.	VYPRACOVAL: JÁN VARGA	SPU V NITRE	
KRAJ: TRENČIANSKY	OKRES: NOVÉ MESTO NAD VÁHOM	FAKULTA ZÁHRADNÍCTVA A KRAJINNÉHO INŽINIERSTVA BIOTECHNIKA PARKOVÝCH A KRAJINNÝCH ÚPRAV	
HLAVNÝ INVESTOR: OBEC HORNÁ STREDA		DÁTUM: APRÍL 2011	VÝKRES ČÍSLO: 8
NÁZOV: SADOVNÍCKO - ARCHITEKTONICKÁ ANALÝZA AREÁLU ZÁKLADNEJ ŠKOLY V HORNEJ STREDE		STUPEŇ: ŠTÚDIA	
BAKALÁRSKA PRÁCA		FORMÁT: 2xA4	
OBSAH VÝKRESU: ŠTÚDIA		MIERKA: 1:1000	