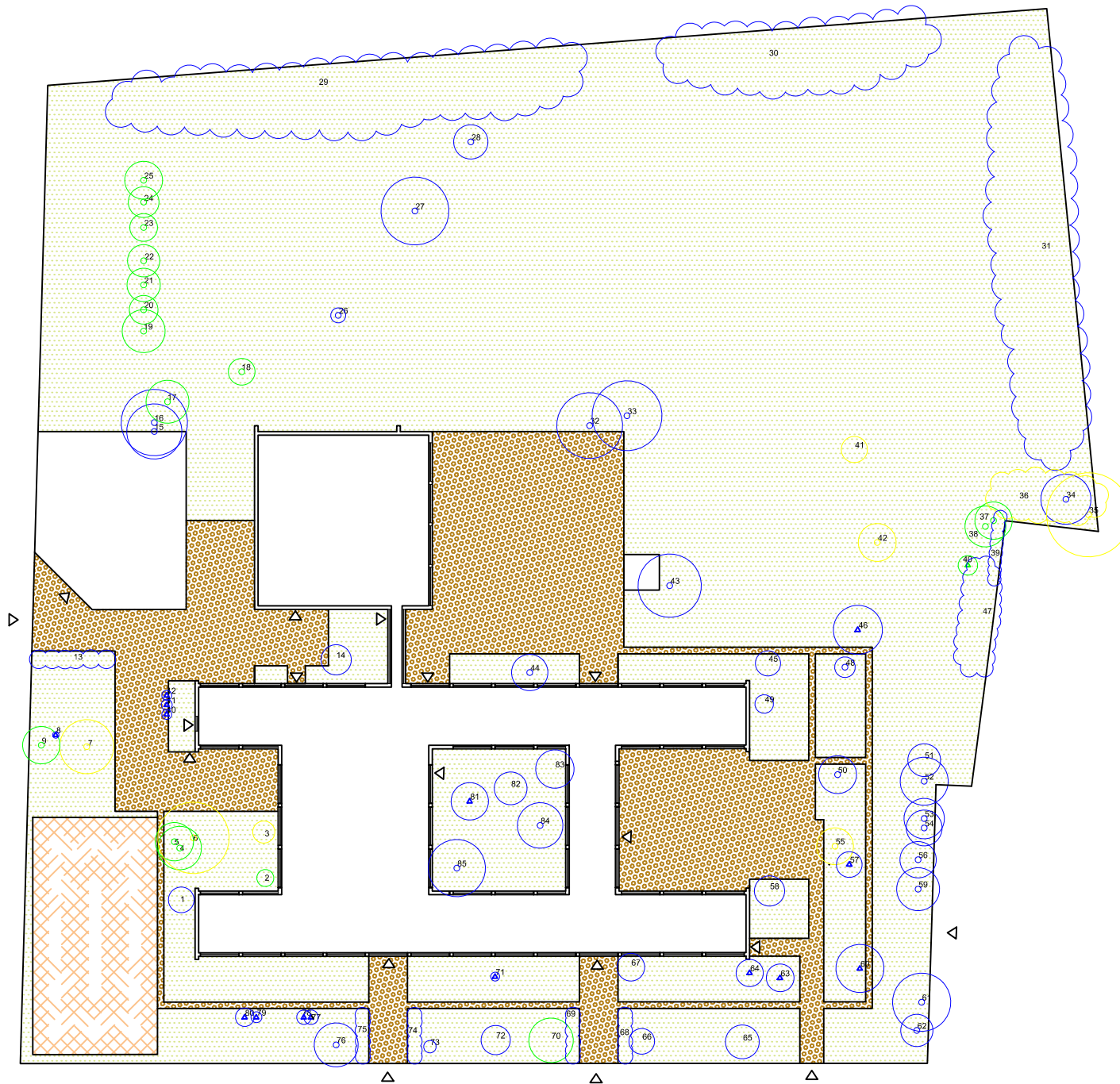


INVENTARIZÁCIA - ZDRAVOTNÝ STAV



LEGENDA:

- | | |
|--|---|
| 1 - Taxus Baccata | 43-Catalpa bignonioides |
| 2 - Berberis gagnepainii | 44-Salix matsudana |
| 3 - Juniperus chinensis pfitzeriana | 45-Forsythia x intermedia |
| 4 - Betula verrucosa | 46-Pinus sylvestris |
| 5 - Betula verrucosa | 47-Rhus typhina |
| 6 - Catalpa bignonioides | 48-Betula verrucosa |
| 7 - Salix matsudana | 49-Ligustrum ovalifolium, mahonia aquifolium |
| 8 - Pinus sylvestris | 50-Pinus nigra |
| 9 - Betula verrucosa | 51-Syringa vulgaris |
| 10-Thuja occidentalis malonyana | 52-Tilia platyphyllos |
| 11-Thuja occidentalis malonyana | 53-Tilia cordata |
| 12-Thuja occidentalis malonyana | 54-Tilia cordata |
| 13-Cornus alba, Ligustrum ovalifolium, Philadelphus coronarius, Forsythia x intermedia | 55-Catalpa bignonioides |
| 14-Forsythia x intermedia | 56-Tilia cordata |
| 15-Salix matsudana | 57-Pinus nigra |
| 16-Salix matsudana | 58-Syringa vulgaris |
| 17-Juglans regia | 59-Tilia cordata |
| 18-Salix matsudana | 60-Pinus nigra |
| 19-Betula verrucosa | 61-Tilia cordata |
| 20-Betula verrucosa | 62-Betula verrucosa |
| 21-Betula verrucosa | 63-Pinus nigra |
| 22-Betula verrucosa | 64-Pinus nigra |
| 23-Betula verrucosa | 65-Juniperus chinensis pfitzeriana |
| 24-Betula verrucosa | 66-Viburnum lantana |
| 25-Betula verrucosa | 67-Viburnum lantana |
| 26-Aesculus hippocastanum | 68-Symphoricarpos alba, Ligustrum ovalifolium |
| 27-Populus alba | 69-Symphoricarpos alba, Ligustrum ovalifolium |
| 28-Betula verrucosa | 70-Juniperus chinensis pfitzeriana |
| 29-Forsythia x intermedia, Sambucus nigra | 71-Thuja occidentalis malonyana |
| 30-Forsythia x intermedia, Sambucus nigra | 72-Viburnum lantana |
| 31-Forsythia x intermedia, Sambucus nigra, Prunus avium | 73-Forsythia x intermedia |
| 32-Betula verrucosa | 74-Symphoricarpos alba, ligustrum ovalifolium |
| 33-Betula verrucosa | 75-Symphoricarpos alba, ligustrum ovalifolium |
| 34-Betula verrucosa | 76-Juniperus chinensis pfitzeriana |
| 35-Acer saccharinum | 77-Thuja orientalis |
| 36-Rosa canina, forsythia x intermedia | 78-Thuja orientalis |
| 37-Betula verrucosa | 79-Thuja orientalis |
| 38-Betula verrucosa | 80-Thuja orientalis |
| 39-Sambucus nigra | 81-Picea pungens |
| 40-Pinus nigra | 82-Sambucus nigra |
| 41-Hippophae rhamnoides | 83-Juniperus chinensis pfitzeriana |
| 42-Catalpa bignonioides | 84-Magnolia stellata |
| | 85-Magnolia stellata |

LEGENDA:

- | | | | | | |
|--|-----------------|--|-----------------------------|--|-----------------------------|
| | LISTNATÝ STROM | | HODNOTA ZDRAVOTNÉHO STAVU 1 | | HODNOTA ZDRAVOTNÉHO STAVU 5 |
| | IHLIČNATÝ STROM | | HODNOTA ZDRAVOTNÉHO STAVU 2 | | ZAZELELENÁ PLOCHA |
| | KER | | HODNOTA ZDRAVOTNÉHO STAVU 3 | | SPEVNEŇ PLOCHA |
| | SKUPINA KROV | | HODNOTA ZDRAVOTNÉHO STAVU 4 | | ŠPORTOVÉ IHRISKO |

± 0,000 = 169,00 m. n. m.

ZODPOVEDNÝ PROJEKTANT: Ing. MÁRIA BIHUŇOVÁ, PhD.	VYPRACOVAL: JÁN VARGA	SPU V NITRE	
KRAJ: TRENČIANSKY	OKRES: NOVÉ MESTO NAD VÁHOM	FAKULTA ZÁHRADNÍCTVA A KRAJINNÉHO INŽINIERSTVA BIOTECHNIKA PARKOVÝCH A KRAJINNÝCH ÚPRAV	
HLAVNÝ INVESTOR: OBEC HORNÁ STREDA		DÁTUM: APRÍL 2011	
NÁZOV: SADOVNÍCKO - ARCHITEKTONICKÁ ANALÝZA AREÁLU ZÁKLADNEJ ŠKOLY V HORNEJ STREDE		STUPEŇ: ŠTÚDIA	VÝKRES ČÍSLO: 7
BAKALÁRSKA PRÁCA		FORMÁT: 2xA4	
OBSAH VÝKRESU: INVENTARIZÁCIA - ZDRAVOTNÝ STAV		MIERKA: 1:1000	